

Freios Farj Ind. e Com. Ltda

Rua dos Tucanos, 415

Sítio Guarehy - Carapicuíba / SP - CEP: 06330-281

Anote nossos
Telefones: (11) 3511-9666
(11) 4186-9300



Fax: 55 11 3511-9660

emails: faleconosco@farj.com.br

info@farj.com.br

Fechamento Autorizado
Pode ser aberto pela ECT

**Cote on-line baixando
o nosso catálogo eletrônico**

www.farj.com.br

Lançamentos Novembro 2015



Complemento do Catálogo 2014/2015



CJ COMPRESSOR 02 CIL Ø 85 MM (0500UA / 0500MA)
 N.º FARJ: 94205-297
 CONV. P/ WABCO N.º: 912 510 100 0
 CONV. P/ MBB N.º: 457 130 36 15
 APLIC.: LINHA MBB: 0 500 UA (MOTOR OM 457 LA)



CJ COMPR. VARGA 2 CIL - EL1300 / 1600 (Ø 70 MM)
 N.º FARJ: 97005-239
 CONV. P/ VARGA N.º: RCCS00102 / RCCS00229 /
 SCCS0015.0 / SCCS0016.9
 CONV. P/ VOLVO N.º: 3038304
 APLIC.: LINHA VOLVO: N10 / NL10 / N12 /
 NL12 / B10M / B58



CJ COMPRESSOR VARGA 2 CIL - EL1600 (Ø 70 MM)
 N.º FARJ: 97005-240
 CONV. P/ VARGA N.º: RCCS00031
 CONV. P/ SCANIA N.º: 1678516 / 525497
 APLIC.: LINHA SCANIA: R112 / R113 / T112 / T113 /
 F112 / K112 / S112 / S113



CJ COMPRESSOR TUFLO 501 (COMPRESSOR 15.5)
 N.º FARJ: 98735-241
 CONV. P/ BENDIX N.º: 1188550
 CONV. P/ VOLVO N.º: 1080437 / 1621335 / 654056
 APLIC.: LINHA VOLVO: B 10 / 12 (TD / THD ENGINE) /
 F / FL 6, F / FE / FL / FM 7 / F / FL / N / NL 10 / 12 / 16



CJ COMPRESSOR 2 CIL Ø 86 MM LK4951 (HIGH LINE)
 N.º FARJ: 95905-268
 CONV. P/ KNORR N.º: K024410N05 / K05374N05
 CONV. P/ SCANIA N.º: 1880194
 APLIC.: LINHA SCANIA - CAMINHÕES SÉRIE P / G / R
 (2009...) / F 230 / G 380 / 420 / 440 / 470 / K 270 / 310 /
 340 / 380 / 420 / ÔNIBUS SÉRIE F / K (2009...) / P 230 /
 270 / 310 / 340 / 420 / R 420 / 440 / 470 / 500 / 580



CJ COMPRESSOR Ø 88 MM MONO LK 38
 N.º FARJ: 92645-242
 CONV. P/ KNORR N.º: II15140
 CONV. P/ MBB N.º:
 002 131 15 01 /
 002 131 37 01
 APLIC.: LINHA MBB: 1520 / L 1519 / L 1520 / L 2219 /
 2220 / LA 2219 / LB 2219 / 2220 / LK 1519 / 1520 / LS
 1519 / 1520 / 1524 / L 1420 / LK 1621 / 1525 / 1924 /
 1924A / 1929 / 1932 / 1933 / 1934 / O 355 / O 364 / O
 365 / O 370 RS / O 370 RSD / O 371 U / O 371 UP / OH
 1420 / 1421 / OH 1517 / OH 1518 / OH 1520 / OH 1621
 / 1720 / 1721 / 1721 S / 1723 / OF 1721 / OF 1721 M /
 OH 1721 / OF 1620 / OF 1620 PLUS / OH 1621



CJ COMPRESSOR HOLSET / CUMMINS Ø 92 MM (SS 296 C / QE 296 C)
 N.º FARJ: 92295-299
 CONV. P/ CUMMINS N.º: 3018534
 CONV. P/ VW N.º: 2RL198301
 APLIC.: LINHA FORD: CARGO 2422 (... / DEZ 93) / 2422
 / 2425 / 2630 (6X4) / 3224 / 3530 / 4030 / CARGO
 MIXER 2422 / 2425 (6X4) / LINHA VW: 14.210 / 14.220
 / 16.210 / 16.220 / 16.300 / 24.220 (... / DEZ 93) /
 24.220 (6X4) - 24.250 (8X4) / 35.300



CJ COMPRESSOR Ø 90 MM (OM 355)
 N.º FARJ: 92465-236
 CONV. P/ WABCO N.º: 411 034 531 0
 CONV. P/ MBB N.º: 002 131 15 01 / 002 131 37 01
 APLIC.: LINHA MBB: L / LK1519 / LS1519 / LS1520 /
 LS1524 / 1525 - L / LK1520 / LG1819 / LS1924 / 1924 A
 / LS1929 / LS1932 / 1933 / 1934 / L / LB / LK2219 - L
 / LB / LK2220 / OH1419 / OH1420 / OH1517 / OH1518
 / O370 R / RS - O370 RSD / O371 R / RS - O371 RSD /
 O371 U / O371 UP / L / LK1519 / LS 1519 - LG 1819 / L /
 LB / LK2219 / O355 / O364 / O365



CJ COMPRESSOR 02 CILINDROS (Ø 82 MM)
 N.º FARJ: 93025-238
 CONV. P/ KNORR N.º: ACX83D / K007254
 CONV. P/ IVECO N.º: 500310903
 APLIC.: LINHA IVECO: EUROTECH MP 450E37 /
 EUROTRAKKER MP 450E37 HT



CJ COMPRESSOR 2 CIL Ø 86 MM (LK 4936)

N.º FARJ: 94755-237

CONV. P/ KNORR N.º: K001126 / K022263

CONV. P/ IVECO N.º: 41211340

APLIC.: LINHA IVECO: STRALIS



CJ COMPRESSOR 2 CIL Ø 85 MM (VOLVO B9)

N.º FARJ: 46415-200

CONV. P/ WABCO N.º: 412 704 013 0

CONV. P/ VOLVO N.º: 20775224

APLIC.: LINHA VOLVO: B9



CJ COMPRESSOR COMPLETO MONO LK 3976 Ø 92 MM

N.º FARJ: 94025-177

CONV. P/ KNORR N.º: K002122 / K002580 / SEB01579 / Y004666

CONV. P/ SCANIA N.º: 1 445 481 / 1 487 305 / 1 514 065 / 1 529 446

APLIC.: LINHA SCANIA - CAMINHÕES SÉRIE 4 (NOV / 2000...) / F94 / P114 / P124 / P 94 / R 114 / R 124 / T 114 / T 124



CJ COMPRESSOR MONO Ø 90 MM MBB (BR 400)

N.º FARJ: 93045-174

CONV. P/ KNORR N.º: 4751300115R

CONV. P/ MBB N.º: 475 130 01 15

APLIC.: LINHA MBB: L 1634 / L 2325 / LB 2325 / LK 2325 / LS 1625 / LS 1630 / LS 1634 / LS 1935 / LS 1941 / LS 2625 / O 370 R / LS / LSD / O 371 R / RS / RSD / RSL / O 371 SRE / UL / UP / O 400 R / RS / RSD / RSL / O 400 SRE / UP / UPA / OF 1730 / OH 1628 L



CJ COMPR. MONO Ø 75 MM CUMMINS (SÉRIE B - ISB)

N.º FARJ: 45725-175

CONV. P/ WABCO N.º: 911 154 500 0

APLIC.: LINHA CUMMINS: MOTORES CUMMINS SÉRIE B - ISB - 4 E 6 CILINDROS



CJ COMPRESSOR MONO Ø 88 MM LK 3986 VOLVO

N.º FARJ: 92675-176

CONV. P/ KNORR N.º: K000275 / II 37757

CONV. P/ VOLVO N.º: 20429341

APLIC.: LINHA VOLVO: 2288 / B 12 / FH 12 / FM 12 / NH 12



CJ COMPRESSOR MONO Ø 88 MM (LK38 - FLANGE CENTRALIZADA)

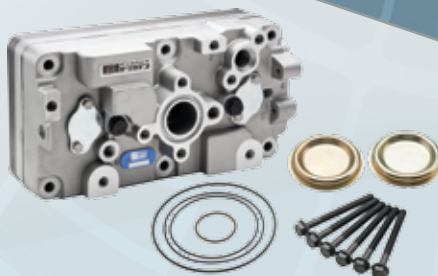
N.º FARJ: 93175-178

CONV. P/ KNORR N.º: II 31343

CONV. P/ VW N.º: 2VC145605

CONV. P/ MWM N.º: 941000510036

APLIC.: LINHA VW: L80 / 17.210 M / 7.110 / 8.120 / 8.120 OD MICRO BUS / 8.140 / 8.150 / 8.150 ODM / 9.150 / 9.150 ODM / 9.150 OD / LINHA AGRAL: MT8.5 - MICRO-ÔNIBUS / LINHA MWM: 4.10TCA



CABEÇOTE COMPLETO P/ COMPRESSOR 2 CIL Ø 86 MM LK4951 (HIGH LINE)

N.º FARJ: 95905-0

CONV. P/ KNORR N.º: K033552 + K033920 + K117148 + K018809

APLIC.: LINHA SCANIA - CAMINHÕES SÉRIE P/ G / R (2009...) / F 230 / G 380 / 420 / 440 / 470 / K 270 / 310 / 340 / 380 / 420 / ÔNIBUS SÉRIE F / K (2009...) / P 230 / 270 / 310 / 340 / 420 / R 420 / 440 / 470 / 500 / 580



CABEÇOTE P/ COMPRESSOR 02 CIL (LP 4844 Ø 75 MM)

N.º FARJ: 93055-0

CONV. P/ KNORR N.º: EB01225

CONV. P/ SCANIA N.º: 1315299

APLIC.: LINHA SCANIA: SCANIA 2 / 3 SERIES / SCANIA 4 SERIES / SCANIA BUS



**CABEÇOTE P/ COMPRESSOR 02 CIL
(LP 4813 Ø 75 MM)**

N.º FARJ: 93055-0V

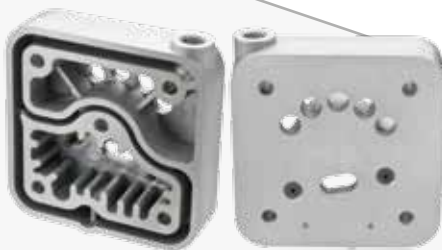
CONV. P/ KNORR N.º: SEB00551004

CONV. P/ VOLVO N.º: 1698156

APLIC.: LINHA VOLVO: BUS B 10 / 12 (TD / THD ENGINE)

/ BUS B 5 / 6 / 7 / F / FL 6, F / FE / FL / FM 7 /

F / FL / N / NL 10 / 12 / 16



**CABEÇOTE INFERIOR P/ COMPRESSOR W MONO
Ø 85 MM (OF 1417 / 1721)**

FARJ N.º: 93035-3F

CONVERSÃO P/ WABCO N.º: 411 151 652 2

APLIC.: J.I.CASE-8920 / 8940 / MX 135 / 240 / 165 /
JOHN DEERE-7500 / 7600 / 7505 / 6300 / MASSEY
PERKINS-275 AO 680 / MERCEDES BENZ-712 C / 914 C
/ LO 914 / ACELLO 715 C / 915 C / 1215 C / 1318 EL / L
1218 EL / 1418 EL / OF 1417 / OF 1418 / OF 1620 / OF
1620 PLUS / 1718 M / OF 1721 / OF 1722 /
LS 1938 / 2423 K / L 2638 / LK 2638 / LS 2638 /
O 400 / O 400 RSD



**CABEÇOTE INFERIOR P/ COMPRESSOR W MONO
Ø 85 MM (O 500)**

N.º FARJ: 93705-4F

CONV. P/ WABCO N.º: 411 154 650 4

P/ COMPRESSOR WABCO N.º: 411 151 005 0

APLIC.: MERCEDES BENZ: 1728 S / 2423 B / 2428 /
ATEGO 1315 / 1418 / 1518 / ATEGO 1725 / 1728 /
AXOR 1933 / 2428 / 2533 / AXOR 2825 / 2831 /
O 500 (URBANO)



**CABEÇOTE INFERIOR P/ COMPRESSOR MONO
Ø 85 MM CUMMINS / FORD (GOVERNADO)**

N.º FARJ: 93385-3F

CONV. P/ WABCO N.º: 884 503 200 2 / 911 155 652 2 /
911 155 805 2

APLIC.: LINHA CUMMINS - 6 BTAA-5.9 / 6 CTAA-8.3 / LINHA
FORD - CARGO 12 A 40 TON / F 12000 / F 12000 L /
F 14000 / 14000 HD / F 16000 / C 1215 / C 1317 / C 1421 /
C 1422 / C 1617 / C 1621 / C 1622 / C 1630 / C 2422 (6X2) /
(6X4) / C 2425 (6X4) / C 2622 / C 2630 / C 2631 / C 3222 /
3224 / C 4030 / C 4031 / C 4331

P/ COMPRESSOR WABCO N.º: 911 155 500 0

P/ COMPRESSOR FORD N.º: BFOX 2875 BA



**CABEÇOTE INFERIOR P/ COMPRESSOR MONO
Ø 85 MM CUMMINS / VW (REGULADO)**

N.º FARJ: 93385-4F

CONV. P/ WABCO N.º: 911 155 650 2 / 911 155 803 2

CONV. P/ VW N.º: 2S0.145.615

P/ COMPRESSOR WABCO N.º: 411 155 050 0

P/ COMPRESSOR VW N.º: 2T0 100 759 A

APLIC.: LINHA CUMMINS - 6 BTAA-5.9 / 6 CTAA-8.3 /
LINHA VW - (À PARTIR DE ABRIL / 2004) / 13 150 /
13 170 / 13 170E / 13 170E MEX / 13 180 / 13 180
(EURO III) / 13 190 / 15 170 / 15 170E / 15 170E MEX
/ 15 180 / 15 180 E / 15 190 / 15 190 E MEX / 17 180
(EURO III) / 17 210 / 17 220 / 17 230 / 17 240 OT /
17 250E / 17 250E MEX / 17 260E OT / 17260E OT REB
MEX / 17 300 / 17 310 / 18 310 OT / 18 310 TITAN /
18 320 OT / 19 320 OT / 23 210 / 23 220 / 23 250E MEX /
23 310 / 24 220 / 24 250 / 24 250E / 26 220 / 26 220E / 26
300 / 26 310 / 31 260 / 31 260E / 31 310 / 40 300 / 42 300



**CABEÇOTE INFERIOR P/ COMPR. Ø 85 MM MONO
"ALONGADO" (REGULADO)**

N.º FARJ: 93975-3F

CONV. P/ WABCO N.º: 412 352 658 2

CONV. P/ MBB N.º: 000 130 50 19

APLIC.: LINHA MBB - 1938 S / 1938 S (6 X 2) / 1944 S
(4 X 2) (6 X 2) / O 400 / O 500 / O 500 RSD / LINHA
VW - 19.320E / 19.350E / 24.250 / 25.320E / 25.350E
/ 26.260E / 31.320E / 31.350E / CONSTELLATION



**CABEÇOTE INF. P/ COMPR. Ø 85 MM MONO
"ALONGADO" (GOVERNADO)**

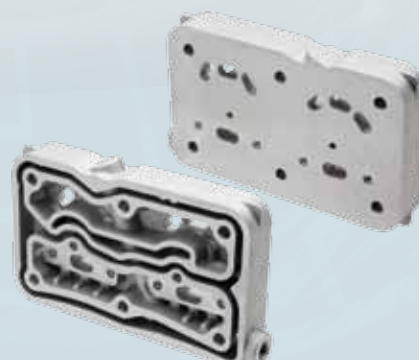
N.º FARJ: 93975-4F

CONV. P/ WABCO N.º: 412 905 658 2

CONV. P/ MBB N.º: 000 130 50 19

P/ COMPRESSOR WABCO N.º: 412 352 031 0

APLIC.: LINHA MBB - 1938 S / 1938 S (6 X 2) /
1944 S (4 X 2) (6 X 2) / O 400 / O 500 / O 500 RSD



**CABEÇOTE INFERIOR P/ COMPR. REGULADO 2 CIL Ø 85
MM (1725 / O500M)**

N.º FARJ: 94045-4 AR F

APLIC.: LINHA MBB - O 500 M / O 500 U



**CABEÇOTE INFERIOR P/ COMPRESSOR REGULADO
2 CIL Ø 85 MM (ARTICULADO MBB 0500MA)**

N.º FARJ: 94045-4 BR F

APLIC.: LINHA MBB - 0 500 UA / 0 500 MA / VEÍCULOS
AXOR C / MOTOR OM 457



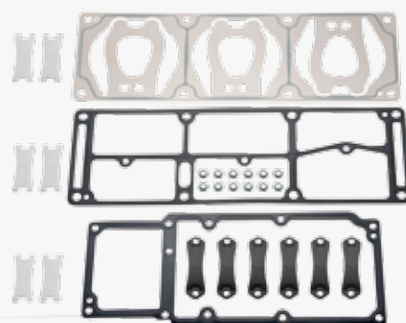
CABEÇOTE COMPRESSOR MONO Ø 92 MM LK 3976

N.º FARJ: 94025-0

CONV. P/ KNORR N.º: SEB 01891

P/ COMPRESSOR N.º: K 002580 / SEB 01579 /
Y 004666

APLIC.: LINHA SCANIA: K / R / T 113 / CAMINHÕES
SÉRIE 4 / F / F 94 / P / R / T 114 / P / R / T 124

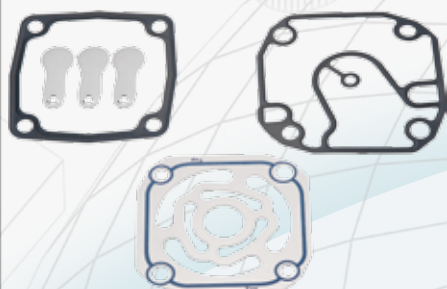


**JG DE REPARO CABEÇOTE P/ COMPRESSOR Ø 100 MM
VOITH 3 CIL LP700**

N.º FARJ: 46445-2

P/ COMPRESSOR VOITH LP 700

APLIC.: LINHA MBB - 0500 M / MA / 0500 R /
0500 U / UA / AXOR(MOTORES OM457)

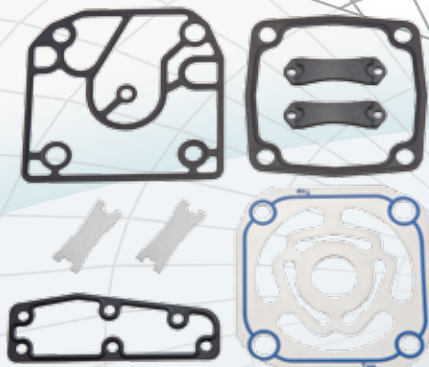


**JOGO DE REPARO CABEÇOTE P/ COMPRESSOR
Ø 100 MM ACTROS / EVOBUS**

N.º FARJ: 47185-2

CONV. P/ MBB N.º: 541 131 07 19 / 541 131 09 19 /
541 131 12 19

APLIC.: LINHA MBB - OM501 / OM502 /
V6 / V8 ENGINE

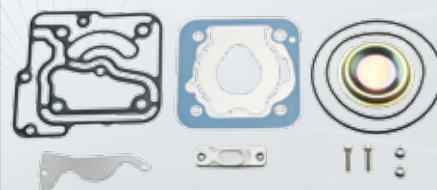


**JOGO DE REPARO CABEÇOTE P/ COMPRESSOR
Ø 100 MM ACTROS / EVOBUS EURO 4-5**

N.º FARJ: 47215-2

CONV. P/ MBB N.º: 541 130 36 19

APLIC.: LINHA MBB - ACTROS / EVOBUS /
OM508 V8 ENGINE EURO 4-5

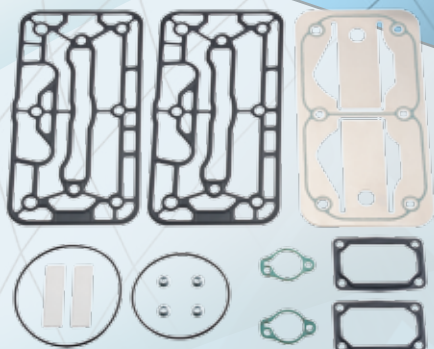


**JOGO DE REPARO CABEÇOTE P/ COMPRESSOR
Ø 85 MM EVOBUS**

N.º FARJ: 47205-2

P/ COMPRESSOR WABCO N.º: 512 352 001 0 /
512 352 002 0 / 512 352 025 0

APLIC.: LINHA MBB - EVOBUS / CITARO 0-530N



**JOGO DE REPARO P/ CABEÇOTE COMPRESSOR 02 CIL
Ø 92 MM LK4954**

N.º FARJ: 47225-2

P/ COMPRESSOR KNORR N.º: K017528

P/ COMPRESSOR VOLVO N.º: 21101027

CONV. P/ VOLVO N.º: 22352649

APLIC.: LINHA VOLVO - B7 / B9 / B9R



**JOGO DE REPARO P/ CABEÇOTE COMPRESSOR
Ø 75 MM**

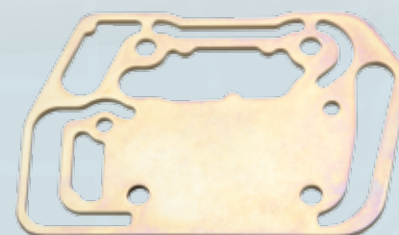
N.º FARJ: 46435-2

P/ COMPR. WABCO: 911 154 500 0 / 911 154 518 0

P/ COMPRESSOR CAT: 224-0003

APLIC.: LINHA CATERPILLAR: 12H

LINHA CUMMINS: SÉRIE B / ISB 4 E 6 CILINDROS



**PLACA INTERMEDIÁRIA P/ CABEÇOTE COMPRESSOR
Ø 75 MM**

N.º FARJ: 46435-5

P/ COMPR. WABCO: 911 154 500 0 / 911 154 518 0

P/ COMPRESSOR CAT: 224-0003

APLIC.: LINHA CATERPILLAR: 12H

LINHA CUMMINS: SÉRIE B / ISB 4 E 6 CILINDROS



ROLAMENTO DE ROLETES P/ COMPRESSOR BR 400

N.º FARJ: 93045-1

CONV. P/KNORR N.º: 9810535

CONV. P/MBB N.º: 4071310033 (SÓ ROLAMENTO)

APLIC.: LINHA MBB: L 1634 / L 2325 / LB 2325 /

LK 2325 / LS 1625 / LS 1630 /

LS 1634 / LS 1935 / LS 1941 / LS 2625 / O 370 R / LS /

LSD / O 371 R / RS / RSD / RSL / O 371 SRE / UL / UP /

O 400 R / RS / RSD / RSL / O 400 SRE / UP / UPA /

OF 1730 / OH 1628 L



PISTÃO P/ COMPRESSOR 2 CIL LK 4936 Ø 86 MM (STD) (010) (020)

FARJ N.º: 47755-STD / 47755-010 / 47755-020

CONV.: KNORR- K041490 (SÓ PISTÃO STD / 010 / 020) / SEB 22547 (SÓ PISTÃO STD / 010 / 020)

APLIC.: IVECO-STRALIS / SCANIA - CAMINHÕES SÉRIE P / G / R (2009...) / F 230 / G 380 / 420 / 440 / 470 / K 270 / 310 / 340 / 380 / 420 / ÔNIBUS SÉRIE F / K (2009...) / P 230 / 270 / 310 / 340 / 420 / R 420 / 440 / 470 / 500 / 580



PISTÃO P/ COMPRESSOR LK 3976 Ø 92 MM (STD) (010) (020)

FARJ N.º: 47765-STD / 47765-010 / 47765-020

CONV.: KNORR-II 39529F0062

(SÓ PISTÃO STD / 010 / 020) / K006982 (SÓ PISTÃO STD / 010 / 020) /

APLIC.: SCANIA- CAMINHÕES SÉRIE 4 / F / F 94 / P / R / T 114 / P / R / T 124



PISTÃO P/ COMPRESSOR BENDIX 2 CIL Ø 63,50 MM (STD) (010) (020)

FARJ N.º: 47745-STD / 47745-010 / 47745-020

APLIC.: CLARK-PÁ CARREGADEIRA 65R75111 MOTOR PERKINS (73 / ATUAL) / ESCAVADEIRA MICHIGAN MOTOR MWM (73 / ATUAL) / FIAT-180 / 210 (72 A 78); 190 (77 A 85) / FORD-F.750 MOTOR PERKINS 6357 (71 A 84) / F.22000 (84 A 86) / GENERAL MOTORS-D11000 (69 A 71); ÔNIBUS V.15 (71 A 73); D.70 DETROIT MOTOR 4 - 53 (69 A 84); D.70 "CANAVIEIRO" (... / 85); A60 / 70 MOTOR GM.292 (84 / ATUAL) / J.I.CASE-MOTOR MBB OM 352 (... / ATUAL) / MERCEDES BENZ-LP 321 / L 113 / L1520 (69 A 72) / MWM-MOTOR 6 CILINDROS (78 / ATUAL); TEMA TERRA COMPACTA (73 / ATUAL); 69 A 76 / SCANIA-L.110 / 111 (64 A 83); L. 140 / 141 (73 A 83); "R" (81 A 83) / TEREX-FORA DE ESTRADA R.22 MOTOR MWM (74 / ATUAL); MOTOSCRAPER TS.149 (74 / ATUAL) MOTOR DETROIT (78 A 79) / VOLKSWAGEN-D / P-900 (73 A 82)



PISTÃO P/ COMPRESSOR LP48 Ø 75 MM (STD)

N.º FARJ: 95035-STD P/ 95035-010 P/ 95035-020 P

CONV. P/KNORR N.º: I80177 (SÓ PISTÃO)

APLIC.: LINHA VOLVO - B10 / B10 M / B58 / N10 / NL10 / N12 / NL12



PISTÃO P/ COMPRESSOR VARGA 2 CIL - EL1300 / 1600 (Ø 70 MM STD)

FARJ N.º: 99985-STD

CONV.: SCANIA-522387 (SÓ PISTÃO) / VARGA- RREB

0010-6 (SÓ PISTÃO) / VOLKSWAGEN-4183849

(SÓ PISTÃO) / VOLVO-6885909 (SÓ PISTÃO)

PISTÃO P/ COMPRESSOR VARGA 2 CIL - EL1300 / 1600 (Ø 70 MM 010)

FARJ N.º: 99985-010

CONV.: FORD-BEOT2A928C (SÓ PISTÃO) /

SCANIA-522400 (SÓ PISTÃO) / VARGA-RREB 0011-4

(SÓ PISTÃO) / VOLKSWAGEN-4183850 (SÓ PISTÃO) /

VOLVO-6885910 (SÓ PISTÃO)

PISTÃO P/ COMPRESSOR VARGA 2 CIL - EL1300 / 1600 (Ø 70 MM 020)

FARJ N.º: 99985-020

CONV.: SCANIA-522401 (SÓ PISTÃO) / VARGA-RREB

0012-2 (SÓ PISTÃO) / VOLKSWAGEN-4183851

(SÓ PISTÃO) / VOLVO-6885911 (SÓ PISTÃO) /

APLIC.: CATERPILLAR-MOTONIVELADORA (84...) /

ENGESA-CASCABEL (78...) URUTU (78...) / FORD-

CARGO 1113 (85...) / C-1215 / 1218 (86...) / C-1313

(85...) / C-1314 / 1317 (85...) / C-1415 / 1418 (86...) /

C-1514 / 1517 (85...) / C-1615 (86...) / C-2217 (87...) /

CARGO CF-7000 (85...) / CARGO CF-8000 (87...) /

CARGO-1114 (85...) / FT-7000 / F-7000 (77 / 79) /

F-12000 / F.19000 (80 / 82) / J.I.CASE-FORA

DE ESTRADA (84...) / SCANIA-L-75 (58...) / L-110

(68...) / L-111 (76...) / L-76 (62...) / LK111 (79...) /

LK-140 (76...) / LK-141 (79...) / T-112 / R-112 (86...) /

VOLKSWAGEN-11.130 / 12.140 (82...) / 13.130 / 14.140

(85...) / 22.160 (85 / 86) / 22-140(86...) / VOLVO-N-10

(80 / 88) / B-10M (87...) / NL-10 / NL12 (89...)



PISTÃO P/ COMPRESSOR Ø 85 MM (STD)

N.º FARJ: 94605-STD P/ 94605-010 P/ 94605-020 P

CONV. P/WABCO N.º: 911 501 625 2 (SÓ PISTÃO)

APLIC.: LINHA MBB - O 500 / O 500 UA (MOTOR OM 457 LA) / O 400 / O 400 RSD / O 500 R / O 500 RSD / 712 C / 914 C / 1215 C / OF 1417 - LO 914 / 1315 / 1418 / 1518 / 1728 S / 2423 B / 2428 / 1725 / 1728 / 1933 / 1938 S / 1944 S / 2418 / 2533 / L / LK / LS 2638 / 2825 / 2831 / LINHA VW - 13.150 / 13.170 / 13.180 / 13.190 / 15.170 / 15.180 / 15.190 / 17.180 / 17.210 / 17.220 / 17.240 / 17.250 / 17.260 / 17.300 / 17.310 / 18.310 TITAN / 18.320 / 19.320 / 23.210 / 23.220 / 23.250 / 23.310 / 24.220 / 24.250 / 26.220 / 26.260 / 26.300 / 26.310 / 31.310 / 31.320 / 31.350 / 40.300 / CONSTELLATION / LINHA VOLVO - B9 / FH13 / FM13 / NH13 / LINHA FORD - F12000 / F14000 / F16000 / FORD CARGO 12 A 40 TON



PISTÃO P/ COMPRESSOR

LK38 / LK39 / LP49 Ø 88 MM (STD)

N.º FARJ: 95045-STD P/ 95045-010 P/ 95045-020 P

CONV. P/ KNORR N.º: I81169 (SÓ PISTÃO)

APLIC.: - LINHA VOLVO - FM12 / FH 12 (C / SUSPENSÃO À AR) / B10R / B10M / B12B / FH12 / FM12 / NH12 / B10M / B7 / B12 / B10R / B12 / B7R / B10M

ARTICULADO / FH12 / NH12 / VM 23 / LINHA VW - 6.90 / 7.90 / 7.90S / 7.100 / 7.110 / L.80 / 8.100 / 8.130

CO / 8.140 / 11.130 / 11.140 / 11.160 / 12.140 / 14.140 /

14.150 / 14.170 / 14.200 / 16.180 CO / 16.200 / 16.210

CO / 8.140 / 8.150 / L80 / 13.180 / 15.180 / 16.210 CO

/ 17.210 / 17.300 (... / OUT -2001) / LINHA SCANIA - L /

P94 / L / LK113 / T / R114 / T / R / K124 / LINHA FORD -

F.11000 / F.12000 / F.13000 / F.14000 / F.19000 /

F.21000 / F.22000 / C 1621



**JOGO DE PISTÃO C / ANEL P/ COMPRESSOR 2 CIL
VOITH Ø 60 MM (STD)**

N.º FARJ: 46455-0

P/ COMPRESSOR VOITH LP 490

APLIC.: LINHA MBB - 0500 M / MA / 0500 R / 0500 U / UA / AXOR (MOTORES OM457)



**JOGO DE PISTÃO C / ANEL P/ COMPRESSOR
2 CIL VOITH Ø 92 MM (STD)**

N.º FARJ: 46465-0

P/ COMPRESSOR VOITH LP 490

APLIC.: LINHA MBB - 0500 M / MA / 0500 R / 0500 U / UA / AXOR (MOTORES OM457)



**JOGO DE PISTÃO C / ANEL P/ COMPRESSOR
Ø 100 MM ACTROS / EVOBUS (STD) / VOITH LP 700**

N.º FARJ: 47195-STD

CONV. P/ MBB N.º: 541 130 01 08

APLIC.: LINHA MBB - OM501 / OM502 / V6 / V8 ENGINE



CJ APU GLOBAL (ZB 4810)

N.º FARJ: 46275-191

CONV. P/ KNORR N.º: K035723 / K061022 / K083577

CONV. P/ MBB N.º: 002 431 77 15 / 958 431 02 15

APLIC.: LINHA MERCEDES BENZ - O 500 - TODOS / ATEGO 1315 / 1418 / ATEGO 1518 / 1718 / AXOR 2425 / 2533 / OF 1319 / 1418 / OF 1519 / 1722 / OH 1518



CJ APU GLOBAL (ZB 4805)

N.º FARJ: 96935-127

CONV. P/ KNORR N.º: K004505

CONV. P/ MBB N.º: 002 431 31 15

APLIC.: LINHA MERCEDES BENZ - ATEGO 1315 / 1418 / 1815 / ATEGO 1718 / 1725 / 2425 / AXOR 1933S / 2035 / 2035 / AXOR 2040 / 2040S / 2044 / AXOR 2533 / 2540 / 2540S / AXOR 2544 / 2544S / 2640 / AXOR 2644 / 2644S / 2825 / AXOR 3340 / 3340S 3344 / AXOR 4140 / 4144



**CJ VÁLVULA DE PROTEÇÃO P/ APU GLOBAL
(TIPO AE 48)**

N.º FARJ: 47555-291

CONV. P/ KNORR N.º: K014440

APLIC.: MBB: 0500RS



**CJ VÁLVULA DE PROTEÇÃO P/ APU GLOBAL AE48
(MODELO C / SENSOR)**

N.º FARJ: 47545-286

CONV. P/ KNORR N.º: K002435

CONV. P/ MBB N.º: 003 431 97 06

APLIC.: LINHA MBB - ATEGO 1315 / 1418 / 1815 / ATEGO 1718 / 1725 / 2425 / AXOR 1933S / 2035 / 2035 / AXOR 2040 / 2040S / 2044 / AXOR 2533 / 2540 / 2540S / AXOR 2544 / 2544S / 2640 / AXOR 2644 / 2644S / 2825 / AXOR 3340 / 3340S 3344 / AXOR 4140 / 4144



CJ SECADOR DE AR P/ IVECO (LA8219)

N.º FARJ: 46845-229

CONV. P/ KNORR N.º: I119483 / K001392

CONV. P/ IVECO N.º: 41017239 / 50310619 / 8137622

APLIC.: LINHA IVECO- EUROTECH MP 450 E 37 / EUROCARGO 120 E 15 / EUROCARGO 150 E 18 / EUROCARGO 160 E 21 / EUROCARGO TECTOR ELETRÔNICO / EUROTRAKKER MP 450 E 37 HT / TODOS OS VEÍCULOS MÉDIOS E PESADOS



CJ SECADOR DE AR P/ APU

N.º FARJ: 47085-260

CONV. P/ WABCO N.º: 432 410 010 0 /
432 410 081 0 / 432 410 083 0

CONV. P/ SCANIA N.º: 1441751

APLIC.: LINHA SCANIA - F 94 / K 124 (4 X 2) E (6 X 2) /
L / K / P 94 / P114 / 124 (4 X 2) / P124 (6 X 2) /
R114 (4 X 2) E (6 X 2) / R124 (4 X 2),
(6 X 2) E (6 X 4)



CAIXA CONTROLADORA P/ SECADOR HALDEX (SCANIA)

N.º FARJ: 47095-261

CONV. P/ HALDEX N.º: 87347S

CONV. P/ SCANIA N.º: 1431537

APLIC.: SCANIA: SÉRIE 4



CAIXA CONTROLADORA P/ SECADOR HALDEX (VOLVO)

N.º FARJ: 47105-262

CONV. P/ HALDEX N.º: 78703 / 78703S / 78717S

CONV. P/ VOLVO N.º: 3093580 / 3098322

APLIC.: VOLVO: BUS 9 / 12 / 13 (D / DH ENGINE) /
BUS B 10 / 12 (TD / THD ENGINE) / BUS B 5 / 6 / 7 / F
/ FL 6, F / FE / FL / FM 7 / FH / FM / FMX / NH 9 / 10 /
11 / 12 / 13 / 16



BOBINA P/ CONSEP

N.º FARJ: 45805-0

CONV. P/ HALDEX N.º: B20154

APLIC.: LINHA SCANIA - CAMINHÕES E ÔNIBUS
(SÉRIE 4) LINHA VW - CAMINHÕES / MICRO / ÔNIBUS
(C / MOTOR ELETRÔNICO) LINHA VOLVO - ÔNIBUS



**CJ CÂMARA ATUADORA FREIO MOLA 24 / 30
(ROSCA M16X1,5)**

N.º FARJ: 47045-253

CONV. P/ MASTER N.º: SB363 / SB364 / SB410 /
SB411 / SB412 / SB413

CONV. P/ HALDEX N.º: 972100 / 972400

APLIC.: VOLVO: VM (17 TON) / IVECO: STRALIS 6X2 3º
EIXO / ÔNIBUS CC 170 E22 - EURO CARGO 6X2 3º EIXO
/ FORD: 26 TON / AGRAL: ÔNIBUS MA-MT 15 TON



**CJ CÂMARA TRISTOP "BAIONETA" TRUCK -
ROSCA M22 V0SS / TIPO 16 / 24"**

N.º FARJ: 46855-230

CONV. P/ WABCO N.º: 925 464 004 0 / 925 464 005 0

CONV. P/ MBB N.º: 017 420 85 18 / 017 420 86 18

APLIC.: LINHA MBB - 1938S / 1944S / LS1938



**CJ CÂMARA TRISTOP "F" - TIPO 24 / 24"
HASTE LONGA (ROSCA M16)**

N.º FARJ: 46865-231

CONV. P/ WABCO N.º: 884 502 750 0

APLIC.: ADAPTAÇÃO - TODOS FABRICANTES DE
REBOQUES / E SEMI-REBOQUES 3º EIXO



**CJ CÂMARA ATUADORA FREIO MOLA 30 / 30
(ROSCAS M16X1,5)**

N.º FARJ: 2160.02

CONV. N.º:

SB519 (MASTER) / SB536 (MASTER) /
SB546 (MASTER) / SB564 (MASTER) /
SB576 (MASTER) / SB577 (MASTER) /
SB578 (MASTER) / SB580 (MASTER)

CONV. N.º: SB519 (MASTER) / SB536 (MASTER) /
SB546 (MASTER) / SB564 (MASTER) / SB576 (MASTER) /
SB577 (MASTER) / SB578 (MASTER) / SB580 (MASTER)

APLIC.: IVECO: EUROTECH / EUROTRAKKER /
EURO CARGO (6 X 2) / RANDON: CARRETA (FREIO
TUBELESS) / CARRETA E 3º EIXO / MERCEDES BENZ:
1313 A 2213 / 1316 / 1513 / 1516 / 1519 E 2219
(ADAPTAÇÃO) / CARRETA (1997...) / COMPRIMENTO DA
HASTE: 190,00 MM



**CJ CÂMARA ATUADORA FREIO MOLA 30 / 30
(ROSCAS M22 X 1,5 VOSS)**

N.º FARJ: 46985-248

APLIC.: TODOS REBOQUES E SEMI-REBOQUES 3º EIXO



CILINDRO P/ CÂMARA TRISTOP "BAIONETA" (TIPO 30)

N.º FARJ: 47795-0*

CONV. P/ WABCO N.º: 925 462 010 4 /

P/ CÂMARA N.º: 925 432 113 0

APLIC.: ÔNIBUS NGS / K 94 / P 94 / P 94 (4X2) / F 113
HL / K 113 / CL / TL / R 113 / R 113 (4X2) /
R 113 (6X2) (6X4)



**ASSENTO DA MOLA P/ CÂMARA TRISTOP "G"
TIPO 24 E 30**

N.º FARJ: 47605-0

CONV. P/ WABCO N.º: 425 446 250 4



**DIAFRAGMA P/ CÂMARA TRISTOP 12 / 16
(ABA GRANDE)**

N.º FARJ: 47565-0

CONV. P/ WABCO N.º: 925 121 923 4

APLIC.: LINHA MBB - 712C / 914C / L0914



**DIAFRAGMA P/ CÂMARA DIANTEIRA TIPO 14
(ABA GRANDE)**

N.º FARJ: 47575-0

CONV. P/ WABCO N.º: 897 121 585 4

APLIC.: LINHA MBB - 712C / 914C / L0914 / L0915



**DIAFRAGMA P/ CAM DIANT 24 /
TRISTOP 24X24 / 24X30 (RASO)**

N.º FARJ: 47585-0

CONV. P/ WABCO N.º: 897 120 535 4 (RASO)

APLIC.: LINHA MBB - OH1621L / OH1625L / OH1628L /
L1625 / 1630 / 1633 / L2318 / L2418 CARA CHATA / L / LB
/ LK2325 / L2635 / ATEGO 1728 / 2428 / OF1722 / O371UP/
O400UP / O400UPA / LK2635 / LS1935 / LS1941 / LS2635
/ LINHA VW - 16 180 CO / 16 210 CO / 17 210 CO / 17 240
OT / CONSTELLATION 19 320 / CONSTELLATION 19 370
/ TRACTOR (4X2) / LINHA VOLVO - EDC NL10 (4X2) (6X2) /
EDC NL12 (4X2) (6X2) / NL10 (4X2) (6X2) / NL12 (4X2) (6X2) /
FH / FM / NH13 / FH12 / NH10 / NH12 (4X2) / VM17 / VM23 /
VM210 / VM260 / B7



CJ SERVO EMBREAGEM PARA MBB

N.º FARJ: 46975-247

CONV. P/ WABCO N.º: 970 051 184 0

CONV. P/ MBB N.º: 000 295 36 18

APLIC.: LINHA MBB: 1938S / 1944S / 0500R



CJ SERVO EMBREAGEM (FORD CARGO)

N.º FARJ: 47515-287

CONV. P/ WABCO N.º: 970 051 025 0

CONV. P/ FORD N.º: CC457K626AB

APLIC.: FORD: CARGO C2623 / CARGO C2629 / CARGO C2429



CJ SERVO EMBREAGEM Ø 100 MM

FARJ N.º: 46935-243

CONV.: KONGSBERG-629300 AM /
RENAULT-5010545581

APLIC.: RENAULT



CJ SERVO EMBREAGEM Ø 100 MM

FARJ N.º: 46945-244

CONV.: KONGSBERG-627612 AM /
RENAULT-5010244209

APLIC.: RENAULT-RENAULT MAGNUM / RENAULT
PREMIUM / RENAULT MAXTER, KERAX



CJ SERVO EMBREAGEM P/ SCANIA Ø 125 MM

FARJ N.º: 46955-245

CONV.: KONGSBERG-1000178631 AM /
SCANIA-1523399 / 1784480 / 1927825

APLIC.: SCANIA-GPRT-SERIES



CJ SERVO EMBREAGEM (STRALIS 410 / 460 NR)

N.º FARJ: 46245-196

CONV. P/ WABCO N.º: 970 051 227 0

CONV. P/ IVECO N.º: 5801314040

APLIC.: LINHA IVECO: STRALIS 410 NR / 460 NR



CJ SERVO EMBREAGEM P/ VW (CILINDRO LONGO FINO)

N.º FARJ: 46705-222

CONV. P/ WABCO N.º: 970 051 100 0

CONV. P/ VW N.º: 220 721 161 A

APLIC.: LINHA VW - 16 270 CO / 17 240 CO / 17 260 CO



CILINDRO P/ SERVO EMBREAGEM K (IVECO)

N.º FARJ: 47775-0*

CONV.: KNORR-P/ SERVO N.º: II36696 /
KNORR-P/ SERVO N.º: K004296

APLIC.: IVECO-EUROTECH MP 450 E 37 STRALIS



CILINDRO P/ SERVO EMBREAGEM W (IVECO)

N.º FARJ: 47785-0*

CONV.: WABCO-970 903 029 4 /
P/ SERVO N.º: 970 051 227 0

APLIC.: IVECO-STRALIS 410 NR / STRALIS 460 NR



CILINDRO P/ SERVO EMBREAGEM VW (LONGO FINO)

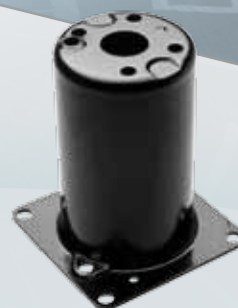
FARJ N.º: 47525-0

CONV.: WABCO-970 902 017 4

P/ SERVO N.º: 970 051 100 0

P/ SERVO N.º: 970 051 101 0

APLIC.: VOLKSWAGEN-8.160 / 9.160 / 16 270 CO /
17 240 CO / 17 260 CO

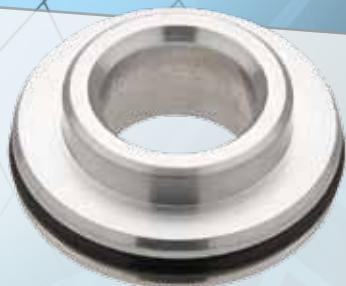


CILINDRO P/ SERVO EMBREAGEM (FORD CARGO)

N.º FARJ: 46645-0

CONV. N.º: 970 051 017 4 (WABCO)

APLIC.: FORD CARGO C2623 / CARGO C2629 /
CARGO C2429



GUIA P/ VÁLVULA ATMOSFÉRICA DO SERVO EMBREAGEM

N.º FARJ: 91235-0

CONV. P/ WABCO N.º: 970 051 151 4

APLIC.: LINHA MBB: L 2325 / L 2635 / LB 2325 /
LK 2325 / LS 1625 / LS 1630 / LS 1929 (FASE LL) /
LS 1932 / LS 1933 / LS 1934 / LS 1935 / LS 1941 /
LS 2635 / O 370 / O 370 R / O 370 RS / O 370 RSD /

O 371 R / O 371 RS / O 371 RSD / O 371 RSE /
O 371 RSL / O 371 U / O 371 UP / O 400 / O 400 RS /
O 400 RSD / O 400 RSE / O 400 RSL / O 500 R 1725 /
OF 1417 / OF 1618 / OF 1620 / OF 1620 PLUS /
OF 1721 / OH 1421 L / OH 1621 L / 1417 ELETRÔNICO
/ OF 1721 / 1722 / MOTOR O 500 / CÂMBIO DAIMLER
CHRYSLER (ALUMÍNIO)

LINHA VW: 1 180E OD / 16 180 CO / 16 210 CO / 17 180
(EUROIII) / 17 210 / 17 210 CO / 17 210 OD /
17 210 OD CKD / 17 210E OD / 17 210E OD FEB MEX
/ 17 220 / 17 240 OT / 17 250E / 17 250E MEX / 17
260E OT / 17 260E OT REB MEX / 17 310 / 18 310 OT /
18 310 TITAN / 18 320 OT / 23 210 / 23 220 / 23 250E
MEX / 24 220 / 24 250 / 24 250E / 26 220 / 26 260 /
26 260E / 26 300 / 26 310 / 31 260 / 31 260E / 31 310
/ 40 300 / 42 300

LINHA IVECO: STRALIS 410 NR / STRALIS 460 NR

LINHA FORD: B 1618 / C 1730 ARG / C 2422 (6X2) /
C 2422 (6X4) / C 2425 / C 2425 (6X4) / C 2622 / C 2626
/ C 2630 / C 2631 / C 2831 / C 3222 / C 3224 /
C 3530 / C 4030 / C 4031 / C 4331 / C 5031



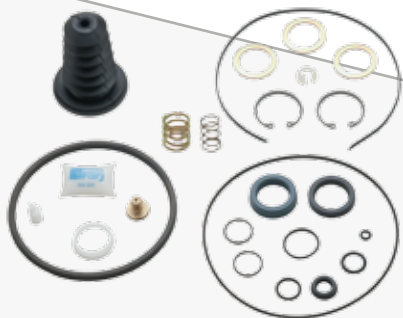
JOGO DE BOBINAS P/ SERVO EMBREAGEM ELETRÔNICO (ACTROS)

Nº FARJ: 47505-2

CONV.: WABCO-970 051 001 0

P/ SERVO N.º: 970 150 001 0

APLIC.: MERCEDES BENZ-ACTROS 2546 / ACTROS 2646 / ACTROS 2655 / ACTROS 4855



JOGO DE REPARO P/ SERVO EMBREAGEM P/ SCANIA Ø 125 MM

Nº FARJ: 46955-2

CONV.: SCANIA-P/ SERVO N.º: 1523399

APLIC.: SCANIA-GPRT-SERIES



JOGO DE REPARO P/ SERVO EMBREAGEM

Nº FARJ: 46425-2

CONV. P/ WABCO N.º: 970 051 997 2

P/ SERVO N.º: 970 051 100 0 / 970 051 228 0

APLIC.: LINHA VOLKSWAGEN: 15 190 / 16 270 CO / 17 230 / 17 240 CO / 17 260 / 17 280 CO / 17 240 / 17 260 CO / LINHA FORD: C 2429 / C 2623 / C 2629

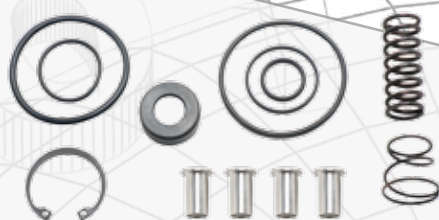


JG REPARO PARCIAL P/ AJUSTADOR AUTOMÁTICO DE FREIO TIPO FA1

Nº FARJ: 45445-2P

CONV. P/ HALDEX N.º: 89204

APLIC.: P/ TODAS AS CATRACAS MODELO AA1

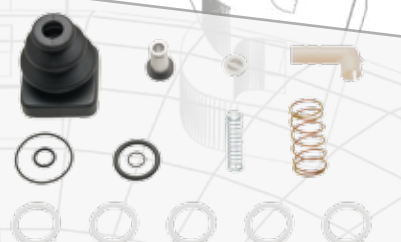


JOGO DE REPARO P/ VÁLVULA RELE (ACTROS / AXOR / ATEGO)

Nº FARJ: 46475-2

CONV. P/ KNORR N.º: 0 481 026 301 / 0 481 026 302 / 0 481 026 303

APLIC.: LINHA MERCEDES BENZ: ACTROS / ATEGO / AXOR



JG REPARO P/ VÁLVULA FREIO DE MÃO

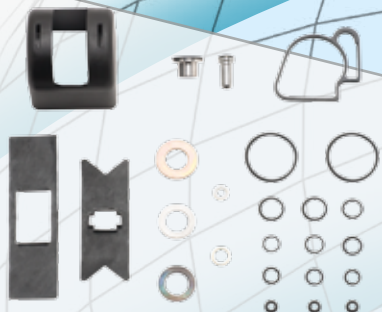
Nº FARJ: 46285-2

CONV. P/ KNORR N.º: I 72371

CONV. P/ VOLVO N.º: 272790

CONV. P/ MAN N.º: 81.52315.6111

APLIC.: VOLVO BUS B 9 / 12 / 13 (D / DH ENGINE) / VOLVO BUS B 10 / 12 (TD / THD ENGINE) / VOLVO BUS B 5 / 6 / 7 / BR7 / VOLVO F / FL / N / NL 10 / 12 / 16



JOGO DE REPARO P/ VÁLVULA DE FREIO DE MÃO (AXOR)

Nº FARJ: 46485-2

CONV. P/ KNORR N.º: DPM21A

APLIC.: LINHA MERCEDES BENZ: AXOR

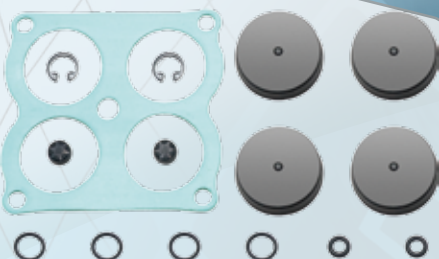


PUNHO P/ VÁLVULA DE FREIO DE MÃO

FARJ N.º: 47725-0

CONV.: KNORR-75829801000

APLIC.: AGRAL-9200 TCA / CAMINHÃO 9000 / CAMINHÃO (2002...) / MA12.0 / MA7.5 TCA / MA8.0 TCA / MA9.2 TCA / MICRO-ÔNIBUS / MT12 / W8 / IVECO- EUROCARGO: 140E18 / 150E18 / 160E21 / 160E23 / 170E21 / 170E22 / 200E37 / 320E18 / EUROTECH: 450E31 / 450E42 / 740E42 / EUROTRAKKER: 380E38 / 380T38 / 720E42 / STRALIS / DAYLE 70C16HD / MERCEDES BENZ- ATEGO 1315 / 1418 / 1518 / ATEGO 1718 / 1725 / ATEGO 1933 / 2533 / L2638 / LK2638 / LS1632 / 1633 / 1634 / LS1938 / 2638 / 712C / 914C / 1723 / 2423B / 2423K / 2428 / L1420 / 1620 / 1622 / OF1721 / 1721M / VW- 17300 / 17310 / 18310 / 1944S / 24220 / 24250 / 26220 / 26260 / 26300 / 26310 / 40300



JOGO DE REPARO P/ VÁLVULA DE PROTEÇÃO 4 CIRCUITOS (FH / NH)

Nº FARJ: 46495-2

CONV. P/ WABCO N.º: 934 714 140 0

APLIC.: LINHA VOLVO: FH / NH



JOGO DE REPARO P/ SECADOR DE AR DA APU

Nº FARJ: 46505-2

CONV. P/ WABCO N.º: 432 415 000 2

APLIC.: VOLVO / DAF / RENAULT

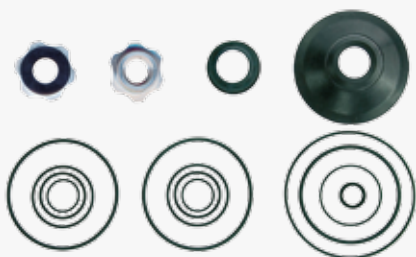


JOGO DE REPARO PARCIAL P/ SECADOR DE AR DA APU

Nº FARJ: 46515-2

P/ SECADOR DE AR WABCO N.º: 432 415 ... 0

APLIC.: VOLVO / DAF / RENAULT



JOGO DE REPARO PARCIAL P/ VÁLVULA DE PEDAL (PISTÃO COM BASE LISA)

Nº FARJ: 95085-2F*

CONV. P/ KNORR-K0074460062 / KNORR-P/ CONJUNTO N.º: K006232

APLIC.: MERCEDES BENZ-L 1218 R / L 1318 / L 1418 EL L 1418R / LK 1418 / L 1620 L 1622 / LS 1632 / LS 1634 LS 1634 EL / 1938 S.

VOLKSWAGEN-7.100 / 7.110 / 7.120 / 8.120 / 8.150 9.150 / 40.300 / 13.180 E / 15.180 E / 17.250 E (CONSTELLATION) 19.320 E / 24.250 E / 25.370 E (CONSTELLATION) / 13.150 / 13.170 / 13.180 / 13.190 / 15.170 / 15.180 / 15.190 / 16.210 CO / 17.210 / 17.220 / 17.240 OT / 17.300 / 17.310 / 18.310 / 23.220 / 024.220 / 26.220 / 26.260 / 26.300 / 26.310



JOGO DE REPARO P/ VÁLVULA DE PEDAL (VM)

Nº FARJ: 46525-2

CONV. P/ WABCO N.º: 461 494 500 0

APLIC.: LINHA VOLVO: VM (2009...)



SILENCIADOR MENOR (SCANIA)

Nº FARJ: 45795-0

CONV. P/ WABCO N.º: 432 407 070 0

CONV. P/ SCANIA N.º: 1 313 854

APLIC.: LINHA SCANIA: F94 / L94 / P94 / R114 (4X2) (6X4) / T114 (4X2) (6X4) / SÉRIE 5 - SECADOR E-APU / LINHA VW: L80 - VÁLVULA SENSÍVEL À CARGA / 8.140 - VÁLVULA RELE



SILENCIADOR P/ VÁLVULA ECAS (ROSCA M22X1,5 MM)

FARJ N.º: 46925-0

CONV.: MAN-81.52101.6274 / MERCEDES BENZ-000 430 23 70 / SCANIA-1 543 187 / WABCO-432 407 060 0 / P/ ECAS N.º: 472 900 001 0 / 472 900 056 0 / 472 900 113 0

APLIC.: MERCEDES BENZ-O 500 R 1725 OH 1421 L / SCANIA-F 94 / K 124 (4 X 2) E (6 X 2) / L / K / P 94 / P114 / 124 (4 X 2) / P124 (6 X 2) / R114 (4 X 2) E (6 X 2) / R124 (4 X 2), (6 X 2) E (6 X 4) / T114 (4 X 2) E (6 X 4) / T124 (4 X 2) E (6 X 4) / VOLKSWAGEN-17.240 OT / VOLVO-B7 B12R (4 X 2) (6 X 2) FH / FM / NH13



SILENCIADOR DE DESCARGA

Nº FARJ: 46995-0

CONV. P/ KNORR N.º: I 92999

CONV. P/ BOSCH N.º: 0 484 210 017

CONV. P/ VOLVO N.º: 1079552

CONV. P/ MBB N.º: 000 430 22 70

APLIC.: LINHA VOLVO - BUS 9 / 12 / 13 (D / DH ENGINE) / BUS B 10 / 12 (TD / THD ENGINE) / BUS B 5 / 6 / 7 / F / FL 6 / F / FE / FL / FM 7 / F / FL / N / NL 10 / 12 / 16 / FH / FM / FMX / NH 9 / 10 / 11 / 12 / 13 / 16 / LINHA MBB - ATEGO / AXOR / LINHA SCANIA - 2 / 3 SERIES / 4 SERIES / SCANIA BUS



CJ VÁLVULA DE PEDAL (SCANIA SÉRIE 4)

Nº FARJ: 46255-193

CONV. P/ WABCO N.º: 461 315 180 0

CONV. P/ SCANIA N.º: 1 324 663

APLIC.: LINHA SCANIA - F / K / L / P 94 / R 114 (4 X 2) (6 X 2) / R 124 (4 X 2) (6 X 2) / K 124 (4 X 2) (6 X 2)



CJ VÁLVULA SOLENÓIDE 24V (MBB O 371)

Nº FARJ: 45815-185

CONV. P/ WABCO N.º: 472 017 480 0

CONV. P/ MBB N.º: 000 760 03 78

APLIC.: LINHA MBB - O 371 R / RS / RSD / O 371 RSE / RSL



CJ VÁLVULA SOLENÓIDE

Nº FARJ: 45465-155

CONV. P/ MBB: 0059971236

CONV. P/ WABCO: 472 070 639 0

APLIC.: MERCEDES BENZ: O 500 RSD / O 500 M / O 500 MA / O 500 U / O 500 UA / 1722



**CJ VÁLVULA RELE RE-4 ROSCAS:
1 / 2" (RESERVATÓRIO) X 1 / 4" (03)**

N.º FARJ: 46755-218

CONV. P/ HALDEX N.º: 950100

APLIC.: TODAS AS CARRETAS MODERNAS



**CJ VÁLVULA RELE RE-4 ROSCAS:
M22 (RESERVATÓRIO) X M16 (03)**

N.º FARJ: 46765-219

CONV. P/ HALDEX N.º: 951400

APLIC.: TODAS AS CARRETAS MODERNAS



VÁLVULA RELÊ (ROSCAS 1=3 / 8"-21,22=1 / 2"-4=1 / 4" (C / SUPORTE)

N.º FARJ: 46685-212

CONV. P/ WABCO N.º: 973 001 019 0 / 884 500 774 0

CONV. P/ FORD N.º: 2RL607408A

APLIC.: LINHA FORD - CARGO 1215 A 1421 / CARGO 2422 A 4031



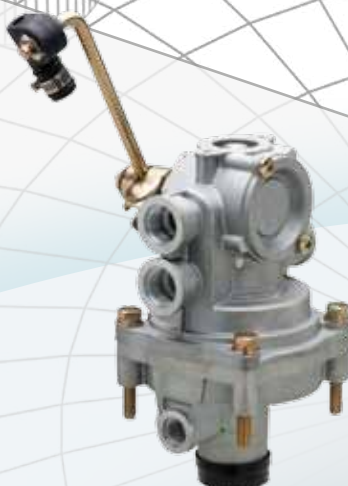
CJ VÁLVULA RELÊ - ROSCAS 1=3 / 8"-21,22=1 / 2"-4=1 / 4" - C / SUPORTE (BAIXA)

N.º FARJ: 46695-213

CONV. P/ WABCO N.º: 884 502 256 0

CONV. P/ VW N.º: 2RG607408A

APLIC.: LINHA VW - 13 150 / 13 170 / 13 180 / 13 190 / 15 170 / 15 180 / 15 190 / 15 210 / 17 180 / 17 210 / 17 220 / 17 240 / 17 250 / 17 300 / 17 310 / 19 320 CONSTITUTION / 19 350 / 25 320E / 25 350E / 26 260E / 31 320E / 31 350E / 40 300 / 42 300



CJ VÁLVULA SENSÍVEL À CARGA

N.º FARJ: 46715-214

CONV. P/ WABCO N.º: 475 710 151 0

CONV. P/ MBB N.º: 958 431 00 12

APLIC.: LINHA MBB ATEGO (TODOS)



CJ REGULADOR DE PRESSÃO

N.º FARJ: 46805-225

CONV. P/ WABCO N.º: 975 303 075 0

CONV. P/ SCANIA N.º: 1356663

APLIC.: LINHA SCANIA- R / T 113 / R / T 143



CJ VÁLVULA DE PEDAL (VW)

N.º FARJ: 46815-226

CONV. P/ WABCO N.º: 461 315 056 0 / 461 315 057 0

CONV. P/ FORD / VW N.º: TAR 607357 A

APLIC.: LINHA FORD / VW - B1618 / 15.180E / 16.180CO / 16.210CO / 17.210OD / 17.210E OD / L80



CJ VÁLVULA DE PEDAL (FORD)

N.º FARJ: 46825-227

CONV. P/ WABCO N.º: 461 315 156 0 / 884 500 391 0 / 884 503 124 0

CONV. P/ FORD N.º: 2C45 2A270 1B / 2C45 2A270 AD / 87HU 2A270 AA

APLIC.: LINHA FORD - CARGO (TODOS ...DEZ / 2001)



CJ VÁLVULA DE PEDAL (VOLVO)

N.º FARJ: 46875-232

CONV. P/ KNORR N.º: K004307 / K048762

CONV. P/ VOLVO N.º: 1628491 / 20568396

APLIC.: LINHA VOLVO - FH12 / NH12 / FM10 / FM12



CJ VÁLVULA DE PEDAL C / PEDALEIRA (CATERPILLAR)

N.º FARJ: 46835-228

CONV. P/ BENDIX N.º: 229501

CONV. P/ CATERPILLAR N.º: 2Y7104

APLIC.: LINHA FORD - CARGO C11 / C13 / C15 (85 / 87) / CARGO C12 / C14 / C16 (1987...) / CARGO C 814 / 4030 / 1617 (1996...) / LINHA CATERPILLAR



CJ VÁLVULA DE PEDAL (FORD / SAPÃO)

N.º FARJ: 46905-235

CONV. P/ BENDIX N.º: 286773

APLIC.: FORD - F12000 / F14000



CJ VÁLVULA DE DESCARGA RÁPIDA ROSCA 3/8\" NPT

N.º FARJ: 47075-259

CONV. P/ WABCO N.º: 973 500 003 0 / 973 500 017 0

CONV. P/ SCANIA N.º: 1935669

CONV. P/ VW / FORD N.º: TJB 607 410

CONV. P/ MBB N.º: 000 620 12 07

CONV. P/ IVECO N.º: 61665462

APLIC.: LINHA VW N.º: 6 90 / 6 140 / 7 90 / 7 90 S / 7 100 / 7 100 S / 7 110 / 7 110 S / 8 120 / 8 140 / 8 140 S / 8 150 / 9 150 / 11 130 / 11 140 / 11 160 / 12 140 / 13 130 / 13 210 / 14 140 / 14 150 / 14 170 / 14 200 / 14 210 / 14 220 / 15 170 / 15 180 / 15 210 / 16 170 / 16 210 / 16 220 / 16 300 / 17 210 / 17 220 / 17 300 / 22 140 / 22 160 / 22 210 / 24 220 / 24 250 / 35 300

LINHA FORD N.º: C1215 / C1217 / C1415 / C1417 / C1419 / C1421 / C1422 / C1617 / C1621 / C1622 / C1630 / C1721 / C1722 / C1731 / C2322 / C2422 / C2425 / C2622 / C2626 / C2630 / C2631 / C3224 / C3530 / C4030 / C4031



CJ VÁLVULA DE DESCARGA RÁPIDA ROSCA M16 X 1,5 MM

N.º FARJ: 47055-257

CONV. P/ WABCO N.º: 973 500 006 0

CONV. P/ SCANIA N.º: 935670

CONV. P/ IVECO N.º: 61500291 / 61590219

CONV. P/ MAN N.º: ZG046580002

APLIC.: LINHA IVECO N.º: EURO CARGO 160E21



CJ VÁLVULA DE DESCARGA RÁPIDA ROSCA M22 X 1,5 MM

N.º FARJ: 47065-258

CONV. P/ WABCO N.º: 973 500 000 0

CONV. P/ VOLVO N.º: 1581929 / 3173152

APLIC.: LINHA VOLVO 9 / 12 / 13 (D / DH ENGINE) / B10 / 12 (TD / THD ENGINE) / B5 / 6 / 7 / F / FL 6 / F / FE / FL / FM 7 / F / FL / N / NL 10 / 12 / 16 / FH / FM / FMX / NH 9 / 10 / 11 / 12 / 13 / 16



CJ VÁLVULA P/ FREIO DE MÃO PP-1

N.º FARJ: 46735-216

CONV. P/ WABCO N.º: 961 721 501 0

CONV. P/ BENDIX N.º: 276 566

CONV. P/ CATERPILLAR N.º: 3V8313

CONV. P/ VW / FORD N.º: 2RP607403

CONV. P/ FORD N.º: 8198807

APLIC.: LINHA VW / FORD - TODOS OS VEÍCULOS (...DEZ / 1996) / TODOS OS VEÍCULOS FORD CARGO (...DEZ / 1996) / LINHA CASE - 8920 / 8940 / MX 135 / MX 240 / MXM 165 / LINHA JOHN DEERE - 7500 / 7600 / 7505 / 6300



CJ VÁLVULA P/ FREIO REBOQUE

N.º FARJ: 46785-223

CONV. P/ WABCO N.º: 884 501 922 0

CONV. P/ MBB N.º: 695 430 71 81

APLIC.: LINHA MBB - 1723 S / LS 1938 / (JAN / 98 ... MAIO / 01)



CJ VÁLVULA P/ FREIO DE MÃO

N.º FARJ: 97485-266

CONV. P/ WABCO N.º: 961 701 100 0

CONV. P/ MBB N.º: 345 430 73 81

CONV. P/ FIAT N.º: 501083

CONV. P/ IVECO N.º: 2498634 / 2515048 / 4467945 / 4713746

APLIC.: LINHA FIAT - 120 / 130 / 140 / 190 / 210 LINHA MBB - L / LK1113 / LS1113 / L1113 / LK1313 / LS1313 / LA1313 / LAK1313 / L / LK1316 / LS1316 / L1513 / 1516 / LK1513 / 1516 / L / LK1519 / LS1519 / LG1819 / LS1924 / 1924A / LS1929 / L2013 / L / LB / LK2213 / 2216 / 2219 / OF1113 / 1313 / OH1313 / 1316 / 1419 / 1517 / L2215 / 0362 / 0355 / 0364 / 0365



CJ VÁLVULA FREIO DE MÃO (SCANIA 112 / 142)

N.º FARJ: 98905-265

CONV. P/ WABCO N.º: 961 702 030 0

CONV. P/ SCANIA N.º: 302763

APLIC.: LINHA SCANIA - R112 / T112 / R142 / T142



CJ VÁLVULA DE NIVELAMENTO

N.º FARJ: 47595-288

CONV. P/ WABCO N.º: 464 006 002 0

CONV. P/ VW N.º: 2TB 412 600 A

APLIC.: VW: 17240 OT / 17260E OT / 18310 OT / 18320 OT



CJ VÁLVULA DE NIVELAMENTO P/ CABINE

N.º FARJ: 47025-251

CONV. P/ WABCO N.º: 464 007 002 0 / 464 007 003 0

CONV. P/ VOLVO N.º: 3 198 233 / 8 141 934

APLIC.: LINHA VOLVO - FH12 (4X2) / NH10 (4X2) / NH12 (4X2)



CJ VÁLVULA DE NIVELAMENTO P/ SUSPENSÃO (SCANIA)

N.º FARJ: 47475-283

CONV. P/ KNORR N.º: 0504002111

CONV. P/ SCANIA N.º: 481829

APLIC.: LINHA SCANIA - K124 K270 K310



CJ VÁLVULA INIBIDORA DA CAIXA DE CÂMBIO

N.º FARJ: 94635-256

CONV. P/ VOLVO N.º: 1669278 / 1053076 / 1669297 / 1068951 / 8172627

APLIC.: VOLVO: BUS 9 / 12 / 13 (D / DH ENGINE) / BUS B 10 / 12 (TD / THD ENGINE) / BUS B 5 / 6 / 7 / F / FL 6, F / FE / FL / FM 7 / F / FL / N / NL 10 / 12 / 16 / FH / FM / FMX / NH 9 / 10 / 11 / 12 / 13 / 16



CJ VÁLVULA PILOTO (PONTO NEUTRO) VOLVO

N.º FARJ: 94645-254

CONV. P/ VOLVO N.º: 1669324 / 3092123

APLIC.: VOLVO: FH / NH



CJ VÁLVULA PILOTO (PONTO NEUTRO) SCANIA

N.º FARJ: 94745-255

CONV. P/ SCANIA N.º: 1 319 557

APLIC.: SCANIA: SÉRIE 3 E SÉRIE 4



CJ VÁLVULA 3 / 2 VIAS P/ ACIONAMENTO DO FREIO MOTOR

N.º FARJ: 46895-234

CONV. P/ WABCO N.º: 463 013 012 0

CONV. P/ MBB N.º: 345 434 70 01 / 345 434 74 01

CONV. P/ VOLVO N.º: 6884123

CONV. P/ VW N.º: T00 130 524

CONV. P/ FIAT N.º: 501 259

APLIC.: LINHA MBB: L708 / L709 / L909 / L912 / L0809 / L0812 / LPO 1113 / 0355 / 0362 / 0364 / 0365 / OF1113 / 1114 / OF1313 / 1314 / OH1313 / 1314 / OH1316 / 1317 / OH1318 / OH1419 / 1420 / OH1517 / 1518 / V0365

LINHA VOLVO: B10M (4X2) (6X2) / B10M ARTICULADO / B12R (4X2) (6X2) / B58 (4X2) / B58 ECO / N10 / N12 / NL10 / NL12 (4X2) (6X2) (6X4) / EDC NL10 (4X2) (6X2) (6X4) / EDC NL12 (4X2) (6X2) (6X4)

LINHA VW: 7 90 / 7 90 S / 7 110 / 7 110S / 11 130 / 11 140 / 11 160 / 12 140 / 13 130 / 13 210 / 14 140 / 14 170 / 14 210 / 16 170 / 16 210 / 22 140 / 22 160

LINHA FIAT: 120 / 130 / 140 / 190 / 210



CJ LIMITADORA DE PRESSÃO

N.º FARJ: 47015-250

CONV. P/ WABCO N.º: 475 015 073 0

CONV. P/ KNORR N.º: AC155A

CONV. P/ SCANIA N.º: 367739

APLIC.: LINHA SCANIA - K / P94 / K / P 114 / K / P124 / R114 / R124 / T114 / T124



CJ VÁLV. 4 / 2 VIAS P/ CAIXA DE CÂMBIO (RANGER)

N.º FARJ: 46725-215

CONV. P/ ZF N.º: 0501 204 089 / 0501 310 059 / 0750 132 038

CONV. P/ VOLVO N.º: 1662798 / 3162697

CONV. P/ MBB N.º: 002 260 36 57

CONV. P/ IVECO N.º: 8198807

APLIC.:

LINHA VOLVO: FH12 / NH12 / (CAIXA ZF 16S-1650)

LINHA IVECO: EUROTECH

LINHA MBB: 1622 / 2423B / 2423K / AXOR (CAIXA ZF 9S-75)



CJ LIMITADORA DE PRESSÃO

N.º FARJ: 46885-233

CONV. P/ WABCO N.º: 475 010 034 0 / 884 541 001 0

CONV. P/ VOLVO N.º: 3038262

APLIC.: LINHA VOLVO - B10M (4X2) (6X2) / B10M ARTICULADO / B12R (4X2) (6X2) / B58 (4X2) / B58 ARTICULADO / B58 BIARTICULADO / B58 ECO



CJ VÁLVULA DE DRENAGEM AUTOMÁTICA

N.º FARJ: 46745-217

CONV. P/ BENDIX N.º: 281923

APLIC.: VW / FORD



CJ VÁLVULA RELE - ROSCAS M16 X M22 (03)

N.º FARJ: 45785-184

CONV. P/ WABCO N.º: 973 006 001 0

CONV. P/ MBB N.º: 004 429 06 44 / 004 429 11 44

APLIC.: LINHA MBB - ACTROS 2542L(4X2) / ACTROS 2544 (4X2)(6X2) / ACTROS 2631 (6X4) / ACTROS 2644 (6X4) / ACTROS 2648 (6X4) / ACTROS 3529 (6X2) / ACTROS 4844 (6X2)(6X4)(8X4)



CJ VÁLVULA P/ FREIO DE MÃO (HB 1143)

N.º FARJ: 46285-194

CONV. P/ KNORR N.º: I 82171

CONV. P/ VOLVO N.º: 4822431 / 515443

APLIC.: LINHA VOLVO: B9 / BR7



CJ VÁLVULA DE FREIO REBOQUE

N.º FARJ: 45845-188

CONV. P/ WABCO N.º: 961 710 054 0

CONV. P/ SCANIA N.º: 1 677 525

APLIC.: LINHA SCANIA - R112 / R142 / R143 (4 X 2) / T 112 / T142 / T143 (4 X 2) / R113 (4 X 2) (6 X 2) / T 113 (4 X 2) (6 X 2) (6 X 4) / T 113 E (4 X 2) / T 113 H (4 X 2)



CJ VÁLVULA 3 / 2 VIAS (24V)

N.º FARJ: 46395-197

CONV. N.º: 441 036 000 0 (WABCO) / 941 540 05 45 (MERCEDES BENZ)

APLIC.: MERCEDES BENZ: AXOR / ATEGO / ACTROS / 1938 / 1938 S / 1944 S / 2031 S / 2035 S / 3340 / 3340 S / 2533 / 2625 / 2628 K / 2826 K / 1831 LS / 1831 K / 2631 LS / 2631 K / 2648 LS / 2648 K / 1865 LS / 1848 K / 1851 K / 2031 K



CJ VÁLVULA DE PROTEÇÃO 4 CIRCUITOS (AE 4427 / 4428)

N.º FARJ: 46775-221

CONV. P/ KNORR N.º: II15587 / II15588

CONV. P/ VOLVO N.º: 3124013 / 8152899

APLIC.: LINHA VOLVO - B7 / B10 / B10M / B58 / FH12 / NH12 / FM10 / FM12 / N10 / N12 / NL10 / NL12



CJ VÁLV. DE PROTEÇÃO 4 CIRCUITOS (ROSCAS M22)

N.º FARJ: 46405-220

CONV. P/ KNORR N.º: II 14296 / II 18172 / II 31310 / II 38276

CONV. P/ VW N.º: 2R0607359A / 2TA607359

CONV. P/ FORD N.º: 96HU2A435AA

CONV. P/ AGRALE N.º: 6007005335004

APLIC.: LINHA MBB - 712 C / 712 E / 914 C / 915 C - ACCELO / LO 809 / LO 811 / L 909

LINHA VW: 8.120 OD MICRO BUS / 8.150 E OD MICRO BUS / 8.170 E OD MICRO BUS / 11.130 / 11.140 / 11.150 / 11.160 / 11.200 / 12.140 / 13.130 / 13.140 / 13.210 / 14.140 / 14.150 / 14.170 / 14.200 / 14.210 / 14.220 / 16.170 / 16.180 CO / 16.200 / 16.210 CO / 16.220 / 16.300 / 17.210 OD / 17.230 OD / 22.160 / 24.220 / 24.250 / 35.300 / 6.140 / 6.90 / 7.100 / 7.110 / 7.120 / 7.140 / 7.90 / 7.90 CO / 8.140 / 8.140 S

LINHA FORD: B1618 / B1621 / C113 / C114 / C117 / C1215 / C1218 / C1313 / C1314 / C1414 / C1415 / C1416 / C1419 / C1422 / C1514 / C1517 / C1615 / C1617 / C1618 / C1622 / C1630 / C1721 / C2218 / C2322 / C2422 / C2425 / C2630 / C3224 / C3530 / C4030 / C814 / L80

LINHA AGRALE: 7500 / 9200TCA / MA12.0 / MA7.0TCA / MA7.5TCA / MA8.0TCA / MA8.5TCA / MA9.2TCA / MT12 / MT8.5 MICRO-ÔNIBUS / VOLARE / W8



CJ VÁLVULA DE PROTEÇÃO PR-2 C / RETENÇÃO

N.º FARJ: 46795-224

CONV. P/ BENDIX N.º: 264177

CONV. P/ SCANIA N.º: 068957

APLIC.: LINHA SCANIA- 110 / 111



CJ VÁLVULA DA REDUZIDA (VOLVO FH / FM / NH 12)

N.º FARJ: 47285-274

CONV. P/ VOLVO N.º: 20775173 / 8171247

APLIC.: LINHA VOLVO - FH12 / FH16 / FM9 / FM12 / NH12 / VM (2006...)



CJ VÁLVULA DA REDUZIDA (VOLVO B7 / B10 / B12)

N.º FARJ: 47295-275

CONV. P/ VOLVO N.º: 1521247 / 1521248 / 1669420

APLIC.: LINHA VOLVO - B10B / B10B LE / B10M / B7R / B12 / FH12 / FH16 (CAIXAS VT-2014 / OD / VT-2514 / VT-2514 / OD)



CJ VÁLVULA SOLENÓIDE (24 V) MBB LS1935 / 1941

N.º FARJ: 47485-284

CONV. P/ WABCO N.º: 472 124 108 0 / 472 170 600 0

CONV. P/ MBB N.º: 004 997 90 36

APLIC.: LINHA MBB - 1935 / 1941



CJ VÁLVULA DO COMUTADOR P/ TOMADA DE FORÇA AUXILIAR (3 / 2 VIAS- 24 V)

N.º FARJ: 47495-285

CONV. P/ MBB N.º: 945 260 00 57 / 945 260 14 57

APLIC.: LINHA MBB - 1938 S / 1938 LS / ACTROS / AXOR / ATEGO



CJ VÁLVULA SOLENÓIDE 3 / 2 VIAS 24 V (MBB)

N.º FARJ: 47235-269

CONV. P/ MBB N.º: 364 997 72 36 A / 388 897 82 36 / 388 897 72 36

APLIC.: LINHA MBB - 0400 / 1932



CJ VÁLVULA SOLENÓIDE 3 / 2 VIAS 24 V (SCANIA)

N.º FARJ: 47245-270

CONV. P/ SCANIA N.º: 301484

APLIC.: LINHA SCANIA - 110 / 111



CJ VÁLVULA SOLENÓIDE 3 / 2 VIAS 12 V (VW)

N.º FARJ: 47265-272

CONV. P/ VW N.º: 2TD901015 / 2R0907631

APLIC.: LINHA VW - 8.150E / 9.150E / 17.250E / 23.250E / 24.250E / 26.260 / 31.260 / 8.150E0D / 9.150E0D / 17.240 / 17.180 EURO 3 / 24.220 EURO 3



CJ VÁLVULA SOLENÓIDE 3 / 2 VIAS 24 V (VW)

N.º FARJ: 47275-273

CONV. P/ VW N.º: 2TJ901015 / 2RP901015 / 2T0907631

APLIC.: LINHA VW - 13.170E / 15.170E / 15.190E / 17.250E / 19.320E / 23.250E / 24.250E / 26.260E / 31.260



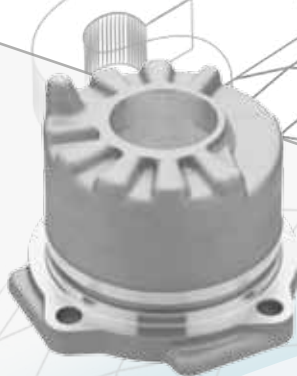
CJ VÁLVULA SOLENÓIDE 3 / 2 VIAS 12 V (VW / FORD)

N.º FARJ: 47255-271

CONV. P/ VW / FORD N.º: 2SP901015 / 2TD901015 / 2TJG901015

APLIC.: LINHA VW - 12.140 / 12.170 / 12.180 / 14.140 / 14.150 / 14.180 / 14.200 / 14.220 / 16.170 / 16.200 / 16.220 / 16.300 / 24.220 / 24.250 / 35.300 / 40.300

LINHA FORD - 824 / 815 / 915 / 1317 / 1422 / 1517 / 1521 / 1617 / 1621 / 1622 / 1630 / 1717 / 1721 / 1722 / 1731 / 2322 / 2421 / 2422 / 2425 / 2428 / 2622 / 2626 / 2628 / 2630 / 2631 / 2831 / 3222 / 4030 / 4031 / 4331 / F12000 / F14000



CANECA DA REDUZIDA (CAIXA GV)

N.º FARJ: 46655-0

CONV. P/ VOLVO : 1526816

CONV. P/ IVECO : 7982223

CONV. P/ MBB : 000 267 05 19

CONV. P/ RANDON : 212001293

CONV. P/ VW : 2T0311675A

CONV. P/ ZF : 1296 312 042

APLIC.: LINHA MBB - 1929 / 1932 / 1933 / 1934 / LINHA VOLVO - N10 / N 12



CJ BOMBA P/ DIREÇÃO HIDRÁULICA (RANDON - LUK 542 04 4110) ROTAÇÃO DIREITA

N.º FARJ: 46375-195

CONV. P/ LUK N.º: 542 04 4110

APLIC.: LINHA RANDON - RK 430 / RK 430B / MOTOR SCANIA - DS1195A TD 6CIL 311 CV



COPO DO FILTRO DE ÓLEO COMBUSTÍVEL

N.º FARJ: 204.065

CONV. P/ MBB N.º: 376 092 70 03 / 376 092 70 04 / 376 092 70 04

CONV. P/ VW N.º: 2R0201589

CONV. P/ RACOR N.º: KR20014

APLIC.: LINHA MBB - 1620 / 1723 / OM366 / OM906 LA / OM904 / AXOR / ATEGO



CJ CILINDRO DE ACIONAMENTO P/ CORTE BOMBA DE COMBUSTÍVEL

FARJ N.º: 46965-246

CONV.: IVECO-0482020003 / 4811853

APLIC.: IVECO-EUROTCH



CJ CILINDRO DE EMBREAGEM P/ SCANIA

N.º FARJ: 47655-289

CONV. P/ KONGSBERG N.º: 1000179039AM / 6315522AM

CONV. P/ SCANIA N.º: 1523400 / 1800442 / 1927829

APLIC.: LINHA SCANIA: P/G/R/T SERIES / ÔNIBUS (2007...)



CJ CILINDRO DE EMBREAGEM P/ MBB Ø 23,81 MM

FARJ N.º: 47325-277

CONV.: MERCEDES BENZ-001 295 53 06 / 001 295 97 06

APLIC.: MERCEDES BENZ-L SÉRIES



CJ CILINDRO DE EMBREAGEM P/ MBB Ø 28,57 MM

FARJ N.º: 47335-278

CONV.: MERCEDES BENZ-000 295 83 07 / 308 295 70 07

APLIC.: MERCEDES BENZ-L 608D / 708D (76...1986) / L 608E / 708E (87...) / LO 608D (76...1986) / LO 708D (87...)



CJ CILINDRO DE EMBREAGEM P/ MBB Ø 28,57 MM (915 / ATEGO)

FARJ N.º: 47345-279

CONV.: MERCEDES BENZ-002 295 16 07

APLIC.: MERCEDES BENZ-915 1016 ATEGO



CJ CILINDRO DE EMBREAGEM P/ MBB Ø 19,05 MM

FARJ N.º: 47355-280

CONV.: MERCEDES BENZ-000 290 32 12

APLIC.: MERCEDES BENZ-SPRINTER (TODAS1997...)



CJ CILINDRO DE EMBREAGEM P/ MBB Ø 38,10 MM

FARJ N.º: 47375-282

CONV.: MERCEDES BENZ-386 295 70 07 / 386 295 72 07

APLIC.: MERCEDES BENZ-1718 L / LS / LK1620 1621 (TODOS 1989...)



CJ CILINDRO DE EMBREAGEM MASTER (Ø 23,81 / 40,00 MM) MAN

N.º FARJ: 45755-181

CONV. P/ MAN N.º: 81307156152 / 2V5721257

APLIC.: LINHA MAN - TGX / TGA / 18.310 / 18.320 FLS, FLRS, FLLS, FLLRS 4 X 2 TRUCK TRACTOR



CJ CILINDRO EMBREAGEM MASTER C / AMPLIFICADOR PNEUMÁTICO (Ø 23,81 / 40,00 MM) MAN

N.º FARJ: 45765-182

CONV. P/ MAN N.º: 81307156149 / 81307156154 / 81307156156

APLIC.: LINHA MAN - TGX / TGA / 18.310 / 18.320 FLS, FLRS, FLLS, FLLRS 4 X 2 TRUCK TRACTOR



CJ CILINDRO DE EMBREAGEM P/ IVECO TECTOR (Ø 38,10 MM)

N.º FARJ: 45775-183

CONV. P/ IVECO N.º: 485 4828

APLIC.: LINHA IVECO - TECTOR



CJ CILINDRO DE EMBR. P/ IVECO VERTIS (Ø 23,81 MM)

N.º FARJ: 45975-179

CONV. P/ IVECO N.º: 5949890231

APLIC.: LINHA IVECO: VERTIS 90V16



CJ CILINDRO DE EMBREAGEM Ø 31,75 MM

N.º FARJ: 45985-180

CONV. P/ FORD N.º: BC457A543AA

APLIC.: LINHA FORD: CARGO (TODOS 2012...)



SENSOR C / 2 PLUGS P/ CILINDRO EMBREAGEM IVECO

N.º FARJ: 47305-0

P/ CILINDRO IVECO N.º: 41211007

APLIC.: LINHA IVECO - STRALIS / EUROTRAKKER / EUROTECH / EUROSTAR

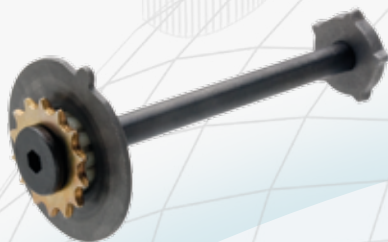


SENSOR C / 3 PLUGS P/ CILINDRO EMBREAGEM IVECO

N.º FARJ: 47315-0

P/ CILINDRO IVECO N.º: 41211007

APLIC.: LINHA IVECO - STRALIS / EUROTRAKKER / EUROTECH / EUROSTAR



MEC. DE AJUSTE AUX. SIMPLES P/ FREIO À DISCO

N.º FARJ: 46115-0

APLIC.: LINHA MBB - LS 1938 / 1938 S (1999...2003) / 1944 S (...SET / 2003) / LS 1622 (1999...2003) / O 500 / O 500 U / O 500 M / O 500 (TODOS) / O 500 U / O 500 M (2003...) / LS 1938 / 1938 S (2003...) / 1944 S (AGO / 2003...) / AXOR 1933 S / 2035 / 2040 / 2044 / 2533 / 2540 / 2544 / 2640 / 2644 / 2825 / 2828 / 3340 / 4140 / LINHA SCANIA - K 124 (2004...) / L 94 (2004...)



TAMPA "COM" SENSOR P/ FREIO À DISCO PNEUM. (3 FIOS)

N.º FARJ: 46065-0

APLIC.: PINÇAS KNORR - SN 5... SÉRIES / LINHA MBB - O 500 (2.º EIXO)



TAMPA "SEM" SENSOR P/ FREIO À DISCO PNEUMÁTICO

N.º FARJ: 46075-0

APLIC.: PINÇAS KNORR - SN 5... SÉRIES / LINHA MBB - O 500 (2.º EIXO)



TAMPA "COM" SENSOR P/ FREIO À DISCO PNEUMÁTICO (3 FIOS)

N.º FARJ: 46085-0

CONV. P/ MBB N.º: 979 420 02 02

APLIC.: PINÇAS KNORR - SN 5... SÉRIES / LINHA MBB - ACCELO 915



TAMPA "COM" SENSOR P/ FREIO À DISCO PNEUMÁTICO (2 FIOS)

N.º FARJ: 46095-0

CONV. P/ MBB N.º: 970 420 40 01

APLIC.: PINÇAS KNORR - SN 5... SÉRIES / LINHA MBB - ACCELO 915



TAMPA METÁLICA DO CAVALETE P/ FREIO À DISCO

N.º FARJ: 46125-0

P/ PINÇA MBB N.º: 696 420 53 01 / 696 420 54 01 / 696 420 62 01 / 696 420 63 01 / 696 420 30 01 / 696 420 31 01 / 696 420 57 01 / 696 420 58 01 / 696 420 59 01 / 696 420 60 01

P/ PINÇA SCANIA N.º: 1 517 003 / 1 517 004

APLIC.: PINÇAS KNORR 22,5" / SN 6000 / SN 7000 SÉRIES / LINHA MBB - ACTROS - TODOS / ÔNIBUS URBANO - TODOS / AXOR: 1933 S / 2035 / 2040 / 2044 / 2533 / 2540 / 2544 / 2640 / 2644 / 2825 / 2828 / 3340 / 3344 / 4140; LS 1938 (...2003) / O 500 - TODOS / O 500 U / O 500 M (2003...) / LINHA SCANIA - ÔNIBUS URBANO - TODOS / K 124 IB (2004...) / L94 (2004...)



**BALANCIM RETO - 0° TRASEIRO -
P/ FREIO À DISCO PNEUMÁTICO**

N.º FARJ: 46145-0

P/ PINÇA MBB N.º: 696 420 53 01 / 696 420 54 01 /
696 420 62 01 / 696 420 63 01 / 696 420 30 01 /
696 420 31 01 / 696 420 57 01 / 696 420 58 01 /
696 420 59 01 / 696 420 60 01

P/ PINÇA SCANIA N.º: 1 517 003 / 1 517 004

APLIC.: PINÇAS KNORR 22,5" / SB 6000 / SB 7000
SÉRIES / LINHA MBB - ACTROS - TODOS /
ÔNIBUS URBANO - TODOS / AXOR: 1933 S / 2035 /
2040 / 2044 / 2533 / 2540 / 2544 / 2640 / 2644 / 2825
/ 2828 / 3340 / 3344 / 4140; LS 1938 (...2003) / O 500
- TODOS / O 500 U / O 500 M (2003...) / LINHA SCANIA
- ÔNIBUS URBANO - TODOS / K 124 IB (2004...) /
L94 (2004...)



**BALANCIM 12° DIANTEIRO -
P/ FREIO À DISCO PNEUMÁTICO**

N.º FARJ: 46155-0

P/ PINÇA MBB N.º: 696 420 53 01 / 696 420 54 01 /
696 420 62 01 / 696 420 63 01 / 696 420 30 01 /
696 420 31 01 / 696 420 57 01 / 696 420 58 01 /
696 420 59 01 / 696 420 60 01

P/ PINÇA SCANIA N.º: 1 517 003 / 1 517 004

APLIC.: PINÇAS KNORR 22,5" / SN 6000 /
SN 7000 SÉRIES / LINHA MBB - ACTROS - TODOS /
ÔNIBUS URBANO - TODOS / AXOR: 1933 S / 2035 /
2040 / 2044 / 2533 / 2540 / 2544 / 2640 / 2644 /
2825 / 2828 / 3340 / 3344 / 4140; LS 1938 (...2003) /
O 500 - TODOS / O 500 U / O 500 M (2003...) /
LINHA SCANIA - ÔNIBUS URBANO -
TODOS / K 124 IB (2004...) / L94 (2004...)



ALAV. DE ACION. P/ FREIO À DISCO PNEUMÁTICO

N.º FARJ: 46105-0

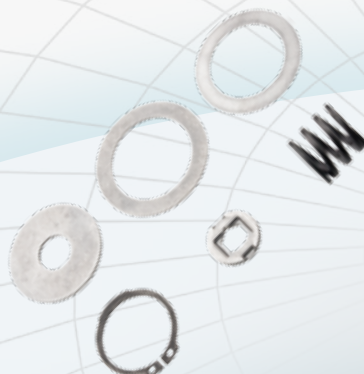
APLIC.: PINÇA KNORR - SB 6 ... SÉRIES - ARTICULADO



**JOGO DE REPARO COMPLETO
P/ FREIO À DISCO (17,5")**

N.º FARJ: 46035-2

APLIC.: PINÇAS WABCO - 17,5"



JG ARRUELAS DE CALIBRAÇÃO P/ FREIO À DISCO

N.º FARJ: 46005-2

APLIC.: PINÇAS WABCO - 17,5"



JG DE REPARO COMPLETO P/ PINÇA MERITOR (ELSA 2)

N.º FARJ: 46165-2

CONV. P/ MERITOR N.º: MCK 1254

CONV. P/ VOLVO N.º: 85109890

APLIC.: PINÇA MERITOR 20706903 / ELSA 2 /
ELSA 195 / ELSA 225 SÉRIES

LINHA VOLVO: B7 / B10 / B12



PRESILHA DA PASTILHA P/ FREIO À DISCO

N.º FARJ: 46135-0

CONV. P/ KNORR N.º: II 19712004 / II 30679004 /
C54852 / K000129

CONV. P/ MBB N.º: 002 420 26 82

P/ PINÇA MBB N.º: 696 420 53 01 / 696 420 54 01 /
696 420 62 01 / 696 420 63 01 / 696 420 30 01 /
696 420 31 01 / 696 420 57 01 / 696 420 58 01 /
696 420 59 01 / 696 420 60 01

P/ PINÇA SCANIA N.º: 1 517 003 / 1 517 004

APLIC.: PINÇAS KNORR 22,5" / SB 6000 / SB 7000
SÉRIES / SN 6000 / SN 7000 SÉRIES / LINHA MBB -
ACTROS - TODOS / ÔNIBUS URBANO - TODOS / AXOR:
1933 S / 2035 / 2040 / 2044 / 2533 / 2540 / 2544 /
2640 / 2644 / 2825 / 2828 / 3340 / 3344 / 4140;
LS 1938 (...2003) / O 500 - TODOS / O 500 U /
O 500 M (2003...) / LINHA SCANIA - ÔNIBUS URBANO -
TODOS / K 124 IB (2004...) / L94 (2004...)



**MECANISMO COMPLETO DE CALIBRAÇÃO
P/ FREIO À DISCO**

N.º FARJ: 45995-2

APLIC.: PINÇAS WABCO - 17,5"



**ALAVANCA DE ACIONAMENTO
P/ FREIO À DISCO (17,5" / 19,5")**

N.º FARJ: 46015-0

APLIC.: PINÇAS WABCO - 17,5" E 19,5"



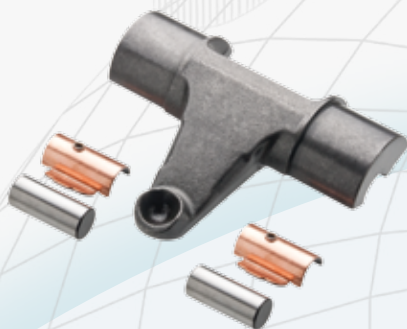
CORPO DE ACIONAMENTO P/ FREIO À DISCO (17,5")
N.º FARJ: 46025-0
APLIC.: PINÇAS WABCO - 17,5"



PLACA DE PRESSÃO DIREITA P/ FREIO À DISCO (17,5")
N.º FARJ: 46045-0
APLIC.: PINÇAS WABCO - 17,5"



PLACA DE PRESSÃO ESQUERDA P/ FREIO À DISCO (17,5")
N.º FARJ: 46055-0
APLIC.: PINÇAS WABCO - 17,5"



ALAVANCA DE ACIONAMENTO COMPLETA C/ ÂNGULO P/ PINÇA MERITOR
N.º FARJ: 46225-0
APLIC.: PINÇA MERITOR 20706903 / ELSA 2 / ELSA 195 / ELSA 225 SÉRIES
LINHA VOLVO: B7 / B10 / B12



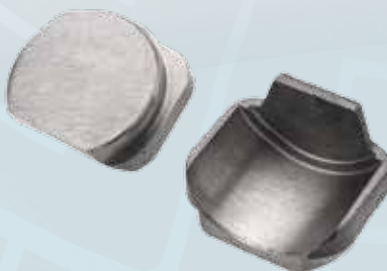
MECANISMO DE AJUSTE COMPLETO P/ PINÇA MERITOR (ELSA 2)
N.º FARJ: 46175-0
APLIC.: PINÇA MERITOR 20706903 / ELSA 2 / ELSA 195 / ELSA 225 SÉRIES
LINHA VOLVO: B7 / B10 / B12



TAMPA DE ALUMÍNIO DO MECANISMO DE AJUSTE P/ PINÇA MERITOR (ELSA 2)
N.º FARJ: 46185-0
APLIC.: PINÇA MERITOR 20706903 / ELSA 2 / ELSA 195 / ELSA 225 SÉRIES
LINHA VOLVO: B7 / B10 / B12



ENGRENAGEM DO MECANISMO DE AJUSTE P/ PINÇA MERITOR (ELSA 2)
N.º FARJ: 46195-0
LINHA VOLVO: B7 / B10 / B12
APLIC.: PINÇA MERITOR 20706903 / ELSA 2 / ELSA 195 / ELSA 225 SÉRIES
LINHA VOLVO: B7 / B10 / B12



SUPORTE DO ROLAMENTO P/ PINÇA MERITOR (ELSA 2)
N.º FARJ: 46205-0
APLIC.: PINÇA MERITOR 20706903 / ELSA 2 / ELSA 195 / ELSA 225 SÉRIES
LINHA VOLVO: B7 / B10 / B12



JOGO DE BUCHAS DO MECANISMO DE AJUSTE P/ PINÇA MERITOR (ELSA 2)
N.º FARJ: 46215-2
APLIC.: PINÇA MERITOR 20706903 / ELSA 2 / ELSA 195 / ELSA 225 SÉRIES
LINHA VOLVO: B7 / B10 / B12



TAMPA DE PROTEÇÃO P/ PINÇA MERITOR

N.º FARJ: 46235-0

APLIC.: PINÇA MERITOR 20706903 / ELSA 2 /
ELSA 195 / ELSA 225 SÉRIES
LINHA VOLVO: B7 / B10 / B12



JOGO DE GUARDA-PÓ P/ FREIO À DISCO (17,5")

N.º FARJ: 46365-2

CONV. P/ WABCO N.º: 001 322 714 3 / 613 227 168 4
APLIC.: LINHA MERCEDES BENZ - 712 C / 914 C /
LO 914 / LO 915



CAPA METÁLICA E ANEL P/ FREIO À DISCO

N.º FARJ: 46355-2

CONV. P/ KNORR N.º: II39769F0063

APLIC.: LINHA MERCEDES BENZ - LS 1938 / 1938 S
(2003...) / 1944 S (AGO / 2003...) / O 500 (TODOS) /
O 500 U / O 500 M (2003...) / AXOR 1933 S / 2035 /
2040 / 2044 / 2533 / 2540 / 2544 / 2640 / 2644 /
2825 / 2828 / 3340 / 4140 / LINHA SCANIA -
K 124 (2004...) / L 94 (2004...)



PINO GUIA E BUCHA DE VEDAÇÃO P/ FREIO À DISCO

N.º FARJ: 46345-2

CONV. P/ KNORR N.º: Z000805 + Z000810

APLIC.: LINHA MERCEDES BENZ - LS 1938 / 1938 S
(2003...) / 1944 S (AGO / 2003...) / O 500 (TODOS) /
O 500 U / O 500 M (2003...) / AXOR 1933 S / 2035
/ 2040 / 2044 / 2533 / 2540 / 2544 / 2640 / 2644 /
2825 / 2828 / 3340 / 4140 / LINHA SCANIA -
K 124 (2004...) / L 94 (2004...)



BUCHA DA SAPATA (Ø18 X 16 X 10) P/ FREIO À DISCO SB / SN

N.º FARJ: 46335-0

CONV. P/ KNORR N.º: C5611

APLIC.: LINHA MERCEDES BENZ - LS 1938 / 1938 S
(2003...) / 1944 S (AGO / 2003...) / O 500 (TODOS) /
O 500 U / O 500 M (2003...) / AXOR 1933 S / 2035 /
2040 / 2044 / 2533 / 2540 / 2544 / 2640 / 2644 /
2825 / 2828 / 3340 / 4140 / LS 1938 / 1938 S
(1999...2003) / 1944 S (...SET / 2003) / LS 1622
(1999...2003) / O 500 / O 500 U / O 500 M /
LINHA SCANIA - K 124 (2004...) / L 94 (2004...)



GUARDA-PÓ INTERNO P/ FREIO À DISCO SB (Ø 74 MM)

N.º FARJ: 46325-0

APLIC.: LINHA MERCEDES BENZ - LS 1938 /
1938 S (1999...2003) / 1944 S (...SET / 2003) /
LS 1622 (1999...2003) / O 500 / O 500 U / O 500 M



SAPATA C / GUARDA-PÓ P/ FREIO À DISCO SB (Ø 74 MM)

N.º FARJ: 46315-0

APLIC.: LINHA MERCEDES BENZ - LS 1938 /
1938 S (1999...2003) / 1944 S (...SET / 2003) /
LS 1622 (1999...2003) / O 500 / O 500 U / O 500 M



GUARDA-PÓ INTERNO P/ FREIO À DISCO SN (Ø 69 MM)

N.º FARJ: 46305-0

CONV. P/ KNORR N.º: K007197

APLIC.: LINHA MERCEDES BENZ - LS 1938 / 1938 S (2003...)
/ 1944 S (AGO / 2003...) / O 500 (TODOS) / O 500 U /
O 500 M (2003...) / AXOR 1933 S / 2035 / 2040 / 2044 /
2533 / 2540 / 2544 / 2640 / 2644 / 2825 / 2828 / 3340 /
4140 / LINHA SCANIA - K 124 (2004...) / L 94 (2004...)



SAPATA C / GUARDA-PÓ P/ FREIO À DISCO SN (Ø 69 MM)

N.º FARJ: 46295-0

CONV. P/ KNORR N.º: II 31208

APLIC.: LINHA MERCEDES BENZ - LS 1938 / 1938 S (2003...)
/ 1944 S (AGO / 2003...) / O 500 (TODOS) / O 500 U / O 500
M (2003...) / AXOR 1933 S / 2035 / 2040 / 2044 / 2533 /
2540 / 2544 / 2640 / 2644 / 2825 / 2828 / 3340 / 4140 /
LINHA SCANIA - K 124 (2004...) / L 94 (2004...)

